

ERSATZTEILKATALOG - Spare parts manual

Pezzi di ricambio - Catalogue des pièces détachées

FAHRGESTELL Chassis

420 GS, MXC

495 MX, MXC

'84

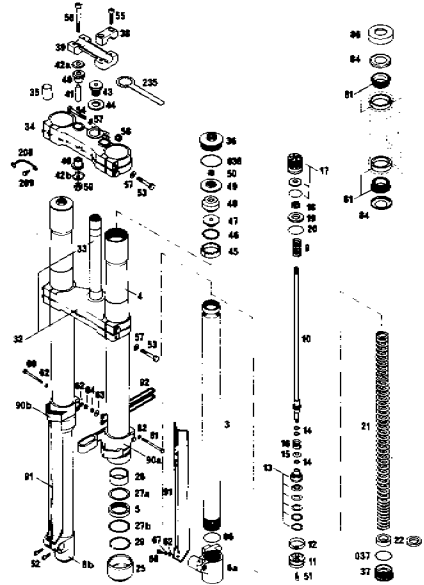


VERKAUF

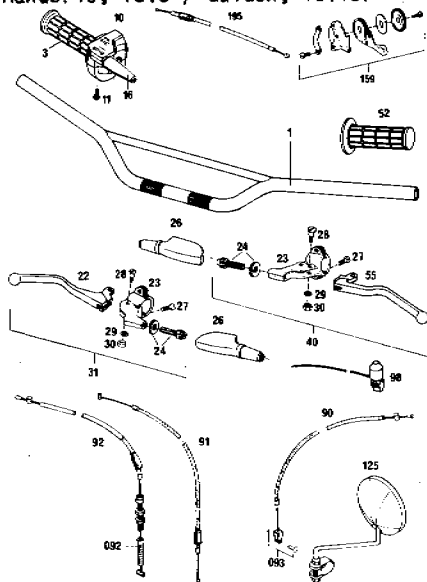
Art. Nr. 202.23
3.84



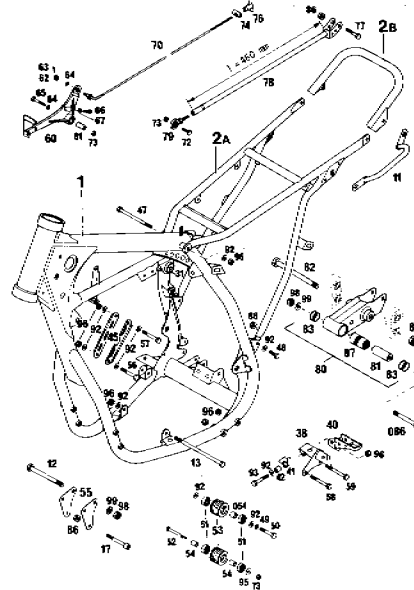
TELEGABEL / Telescopic front fork
Forcella ant./ Fourche avant 3,4,5



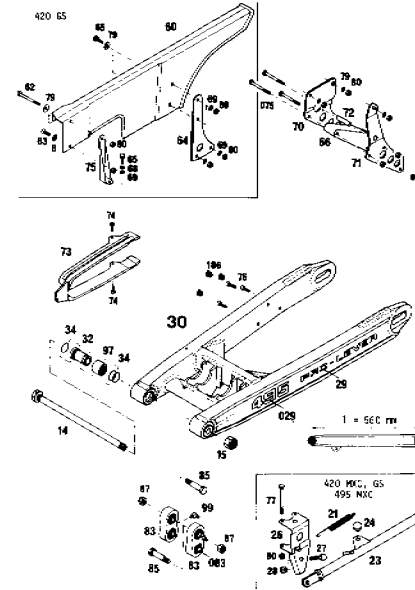
LENKER, LENKERARMATUREN
Handlebar, controls 6,7
Manubrio, leve / Guidon, levier



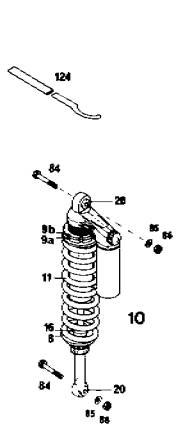
RAHMEN / Frame
Telaio / Cadre 8, 9, 10



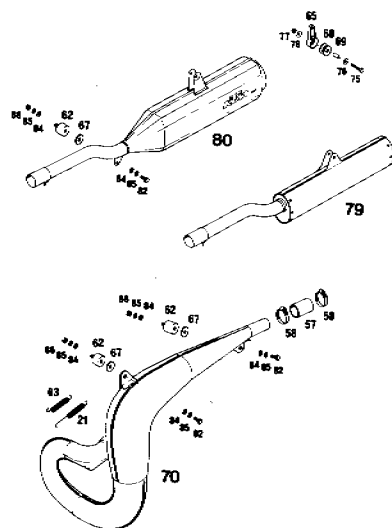
SCHWINGARM / Swingarm
Forcellone / Bras oscillant 11,12,13



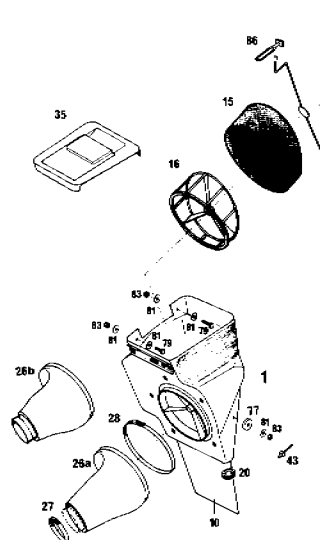
FEDERBEIN / Shock absorber
Ammortizzatore / Amortisseur 14



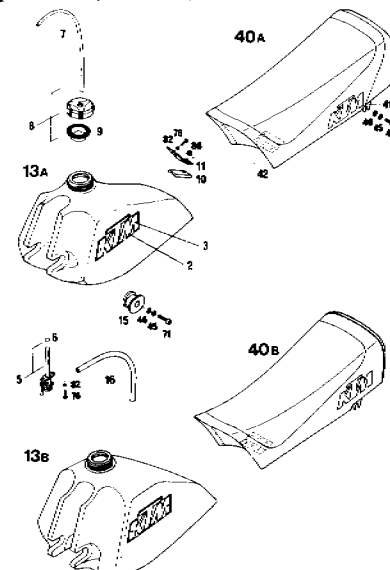
AUSPUFFANLAGE / Exhaust system
Tube scarico / Echappement 16



FILTERKASTEN / Airfilter
Cassetta del filtro / Filtre a air 17

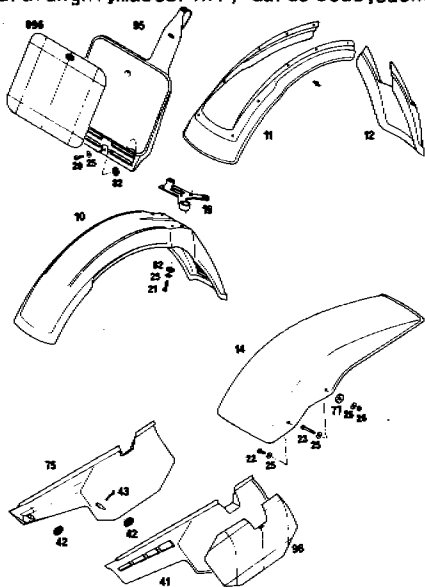


TANK, SITZBANK 18,19
Gastank, seat
Serbatoio, sella / Reservoir, selle



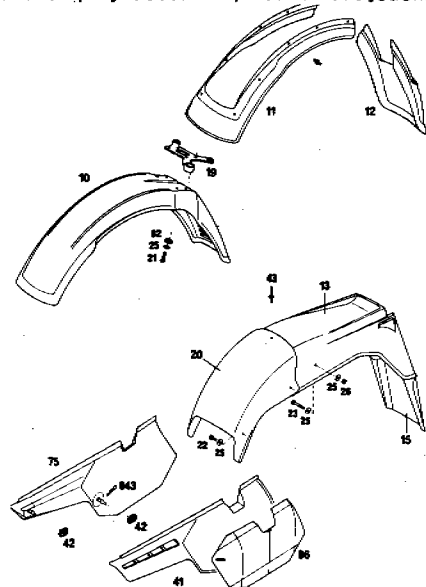
SCHUTZBLECHE, VERKLEIDUNGEN
Fenders, side covers
Parafanghi, mascherini / Garde boue, caches

MX, MXC
20, 21



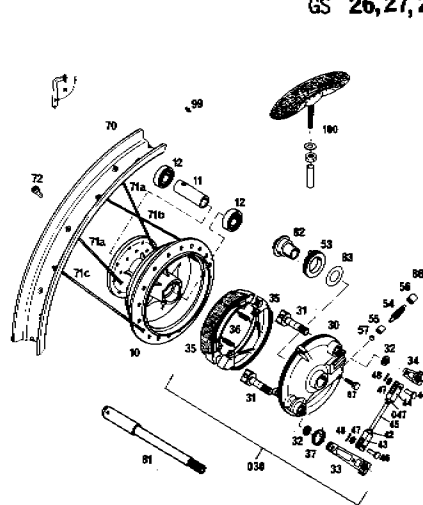
SCHUTZBLECHE, VERKLEIDUNGEN
Fenders, side covers
Parafanghi, mascherini / Garde boue, caches

GS
22, 23



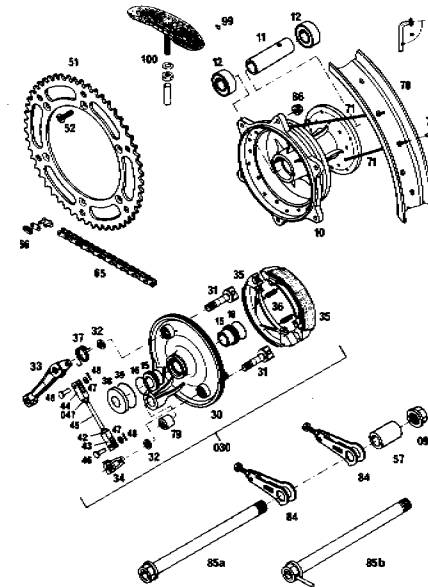
VORDERRAD / Front wheel
Ruota ant. / Roue avant

MX
MXC **24, 25**
GS **26, 27, 28**



HINTERRAD / Rear wheel
Ruota post. / Roue arriere

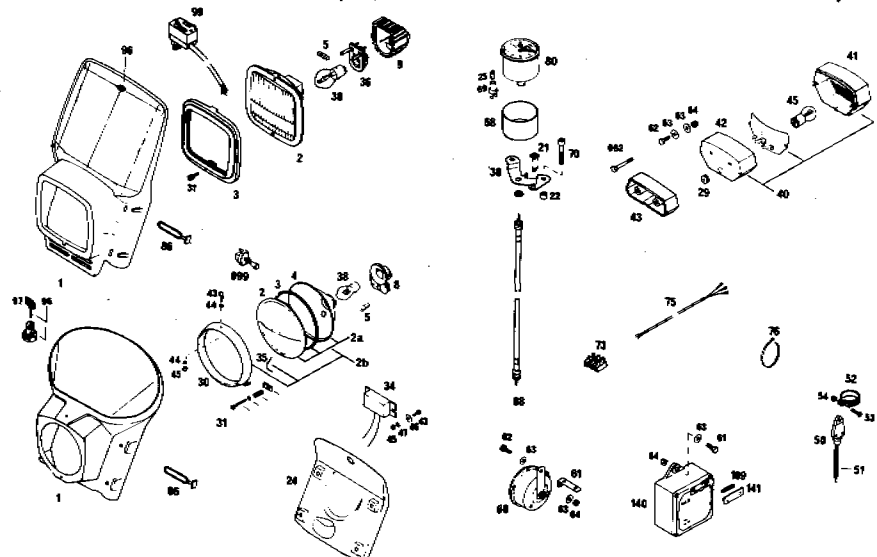
29, 30, 31



ELEKTRISCHE ANLAGE / Electrical equipment
Equipaggiamento elettrico / Bloc électrique

32, 33, 34

35, 36



KONSTRUKTIONS- UND AUSFÜHRUNGSÄNDERUNGEN VORBEHALTEN !
Without any guarantee for designing and executions-changes !
Si riserva modifiche di costruzione e d'esecuzione !
Sous réserve de modifications dans la réalisation et la présentation !

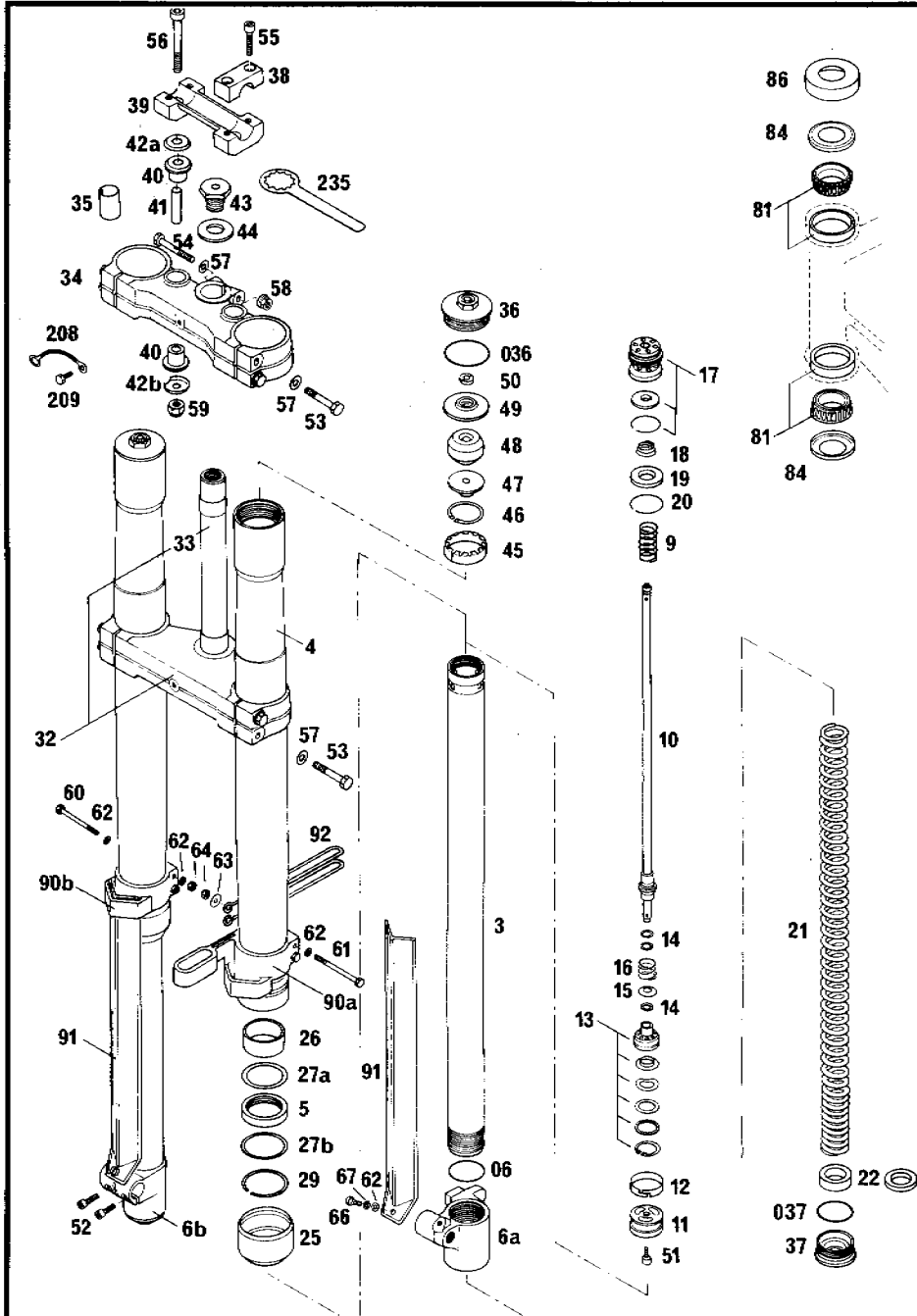


BILD NR. Ill. No.	TEILE NR. Part No.	BEZEICHNUNG Description	STK. Qty.
-	564.01.001.044	TELEGABEL KPL. / Telescopic front fork cpl.	1
-	564.01.002.000	GABELBEIN LINKS KPL. / Fork leg L/S cpl.	1
-	564.01.102.000	GABELBEIN RECHTS KPL. / Fork leg R/S cpl.	1
3	564.01.003.000	INNENROHR ϕ 40 / Inner tube	2
4	564.01.004.000	AUSSENROHR ϕ 54 / Outer tube	2
5	564.01.005.000	SIMMERRING 40 x 49,5 x 7 / Oil seal	2
6a	564.01.006.000	GABELFAUST (BREMSSEITE) / Axle clamp (brake side)	1
6b	564.01.106.000	GABELFAUST / Axle clamp	1
06	0770 380020	O-RING 38x2 / O-ring	2
9	564.01.009.000	ROCKANSCHLAGFEDER / Rebound spring	2
10	564.01.010.000	DAMPFERSTANGE / Damper rod	2
11	564.01.011.000	KOLBEN / Piston	2
12	564.01.012.000	KOLBENRING / Piston ring	2
13	564.01.013.044	VENTIL KPL. / Valve cpl.	2
14	564.01.014.000	DISTANZRING 0,5 mm / Washer	nB
	564.01.014.100	DISTANZRING 1,0 mm / Washer	nB
15	564.01.015.000	TELLERFEDER / Spring washer	2
16	564.01.016.000	DRUCKSTUFENFEDER / Damper spring	2
17	564.01.017.044	DAMPFERVERSCHRAUBUNG KPL. / Damper cap cpl.	2
18	564.01.018.000	SPIRALFEDER / Conical spring	2
19	564.01.019.000	ANSCHLAGRING / Rebound ring	2
20	564.01.020.000	DRAHTSPRENGRING 38 x 1,5 / Retainer spring	2
21	564.01.021.000	DRUCKFEDER ϕ 4,4 x 545, PROGR. / Fork spring	2
22	564.01.022.000	VORSPANNUNGSBOCHSE 5 mm / Preload bush	nB
	564.01.022.100	VORSPANNUNGSBOCHSE 10 mm / Preload bush	nB
25	564.01.025.000	STAUBMANSCHETTE / Dust scraper	2
26	564.01.026.000	FÜHRUNGSBOCHSE UNTEN / Guide bush, lower	2
27a	564.01.027.000	RING 49,2 x 42 x 1,5 / Ring	2
27b	564.01.127.000	RING 49,5 x 45 x 1 / Ring	2
29	564.01.029.000	SEEGER-SPRENGRING SB 50 / Circlip	2
32	564.01.032.044	GABELBRÜCKE UNTEN KPL./ Bottom fork plate cpl.	1
33	564.01.033.000	GABELSCHAFTROHR / Fork stem	1
34	564.01.034.000	GABELBRÜCKE OBEN / Top fork plate	1

nB = NACH BEDARF / as required

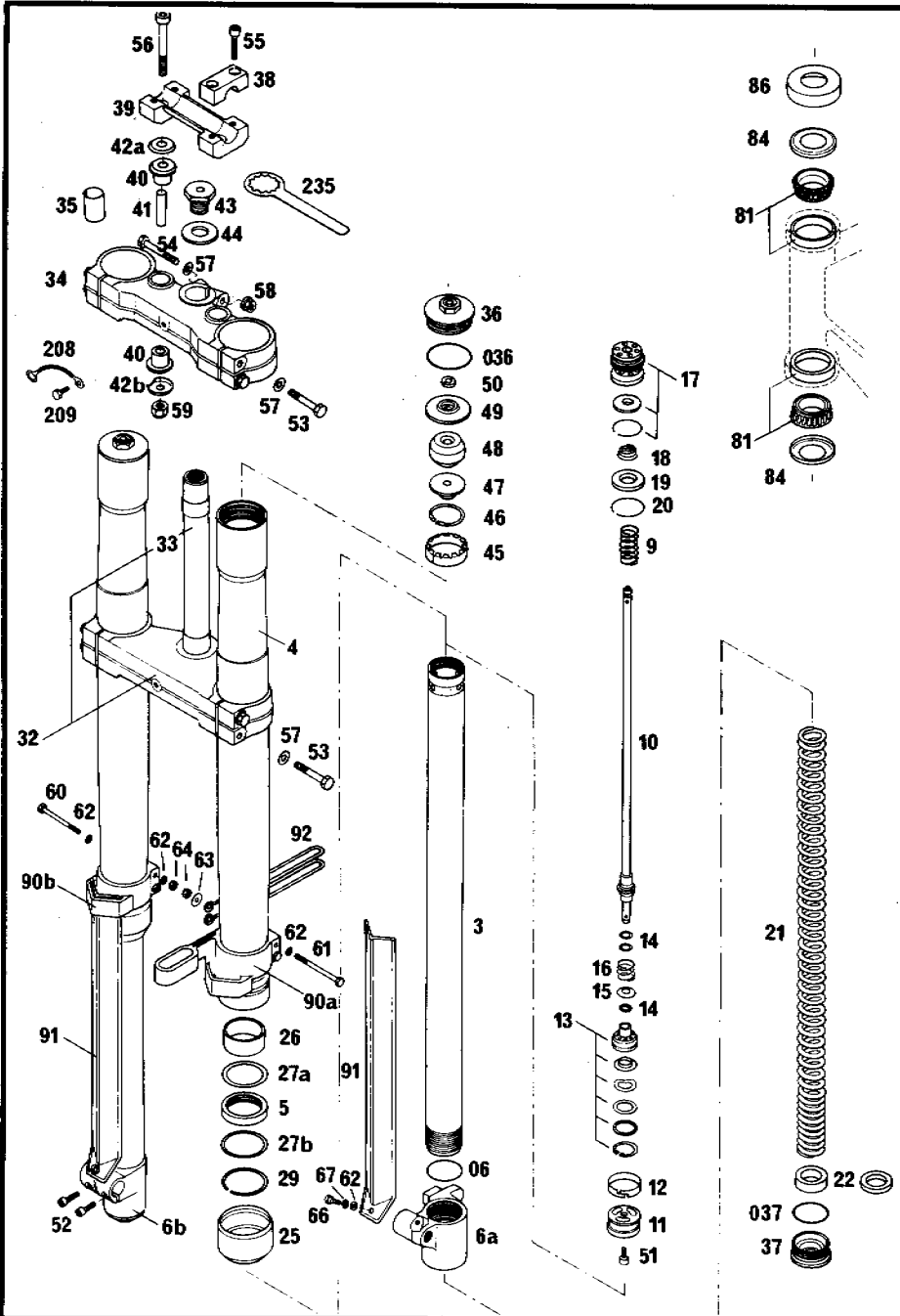


BILD NR. Ill. No.	TEILE NR. Part No.	BEZEICHNUNG Description	STK. Qty.
35	564.01.035.000	ROHR 20x22x31 / Tube	nB
36	564.01.036.000	VERSCHLUSSSCHRAUBE M 49 / Screw cap	2
036	0770 430030	O-RING 43x3 / O-ring	2
37	564.01.037.000	VERSCHLUSSSCHRAUBE M 40 / Screw cap	2
037	0770 340030	O-RING 34x3 / O-ring	2
38	564.01.038.000	LENKERKLEMMBRÜCKE / Handlebar clamp	2
39	564.01.039.000	LENKERAUFNAHME / Handlebar support	1
40	564.01.040.000	GUMMIBOCHSE / Rubber bush	4
41	564.01.041.000	DISTANZROHR / Spacer tube	2
42a	564.01.042.000	SCHEIBE / Washer	2
42b	564.01.142.000	SCHEIBE / Washer	2
43	564.01.043.000	SCHRAUBE M 20 x 1,5 / Screw	1
44	564.01.044.000	SCHEIBE 21x38x3 / Washer	1
45	564.01.045.000	FÖHRUNGSBOCHSE OBEN / Guide bush, upper	2
46	564.01.046.000	SEEGERRING A 34 x 1,5 V / Circlip	2
47	564.01.047.000	DISTANZSTOCK / Spacer	2
48	564.01.048.000	ANSCHLAGGUMMI / Bump rubber	2
49	564.01.049.000	DECKEL / Cover	2
50	564.01.050.000	HALBMOND-KEIL / Key	4
51	0912 060103	INNENSECHSKANTSCHR. M6x10 DIN 912 / Allen head screw	2
52	0912 060183	INNENSECHSKANTSCHR. M6x18 DIN 912 / Allen head screw	2
53	0931 080403	SECHSKANTSCHRAUBE M8x40 DIN 931 / Hex.head screw	8
54	0931 080553	SECHSKANTSCHRAUBE M8x55 DIN 931 / Hex.head screw	1
55	0912 080303	INNENSECHSKANTSCHR. M8x30 DIN 912 / Allen head screw	4
56	0984 100703	INNENSECHSKANTSCHR. M10x70 DIN 7984 / Allen head screw	2
57	0125 080003	SCHEIBE A 8 DIN 125 / Washer	9
58	543.10.086.000	SS-MUTTER M 8 / Self locking nut	1
59	0985 100003	SS-MUTTER M 10 DIN 985 / Self locking nut	2
60	0931 050553	SECHSKANTSCHRAUBE M5x55 DIN 931 / Hex.head screw	2
61	0931 050603	SECHSKANTSCHRAUBE M5x60 DIN 931 / Hex.head screw	2
62	0125 050003	SCHEIBE A 5 DIN 125 / Washer	8
63	0021 050003	SCHEIBE A 5 DIN 9021 / Washer	2
64	0985 050003	SS-MUTTER M 5 DIN 985 / Self locking nut	4
66	0085 050123	PAN-HEAD-SCHRAUBE M 5x12 DIN 85 / Pan-head screw	2

nB = NACH BEDARF / as required

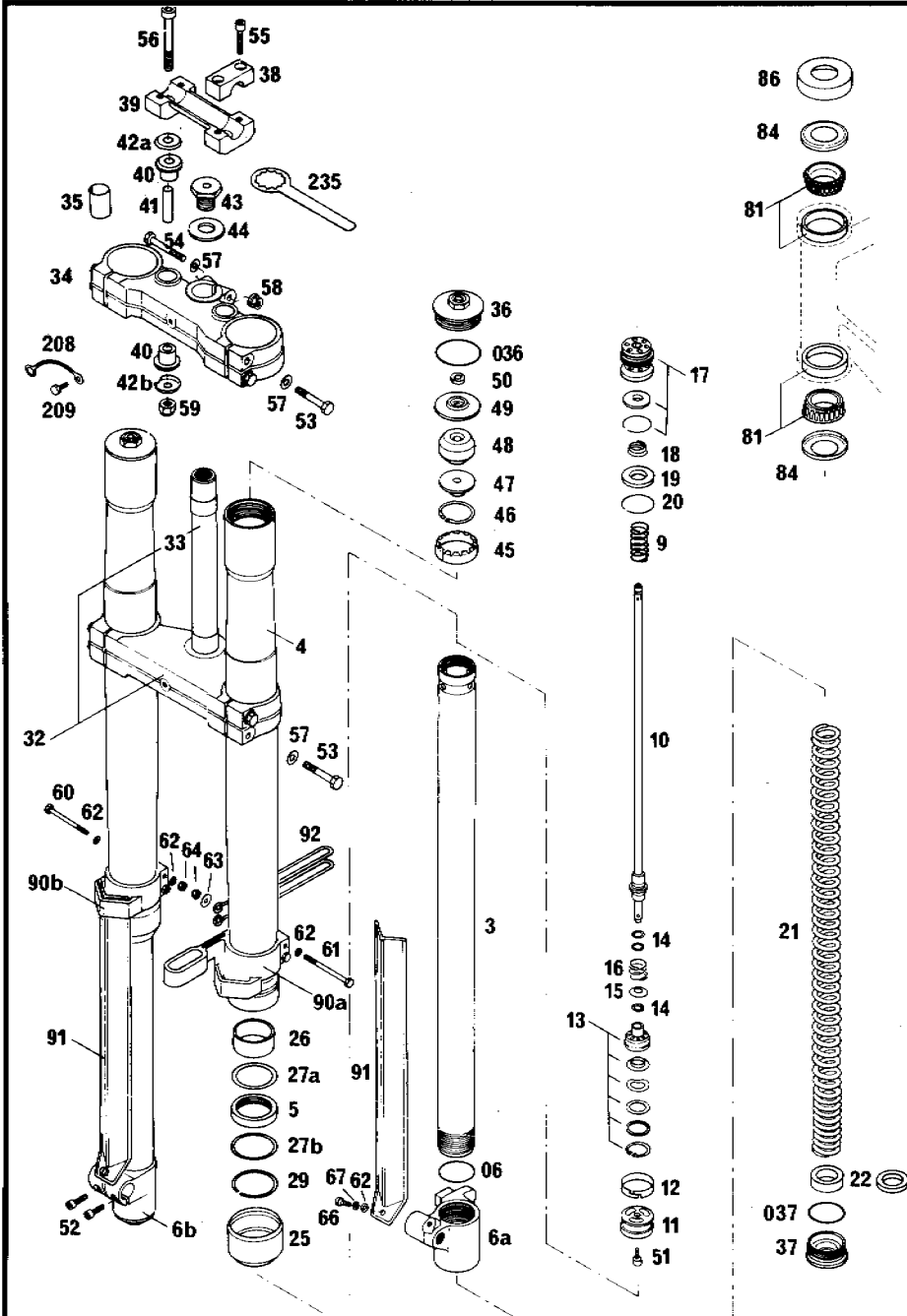


BILD NR. Ill. No.	TEILE NR. Part No.	BEZEICHNUNG Description	STK. Qty.
67	0797 050003	ZAHNSCHEIBE J 5 DIN 6797 / Lock washer	2
81	542.01.081.000	KEGELROLLENLAGER KPL. / Taper roller bearing cpl.	2
84	542.01.084.000	NILOSRING / Nilos ring	2
86	542.01.086.000	SCHUTZRING / cap	1
90a	564.01.090.000	SCHUTZFOHRUNG LINKS / Protector guide L/S	1
90b	564.01.190.000	SCHUTZFOHRUNG RECHTS / Protector guide R/S	1
91	564.01.091.000	GLEITROHRSCHUTZ / Fork tube protector	2
92	543.01.092.000	TACHOWELLENFOHRUNG / Cable guide	GS 1
208	571.01.008.000	MASSEKABEL / Ground cable	1
209	0933 060163	SECHSKANTSCHRAUBE M 6x16 DIN 933 / Hex.head screw	1
235	542.12.035.000	RINGSCHLÜSSEL 32 mm / Steering head wrench	1
-	060.08	WP-GABELÖL SAE 3 (1 LITER) WP Fork Oil SAE 3 (1 liter)	*

*FÜLLMENGE: CA. 650 ccm PRO GABELBEIN
Oil quantity: approx. 650 ccm per fork leg

nB = NACH BEDARF

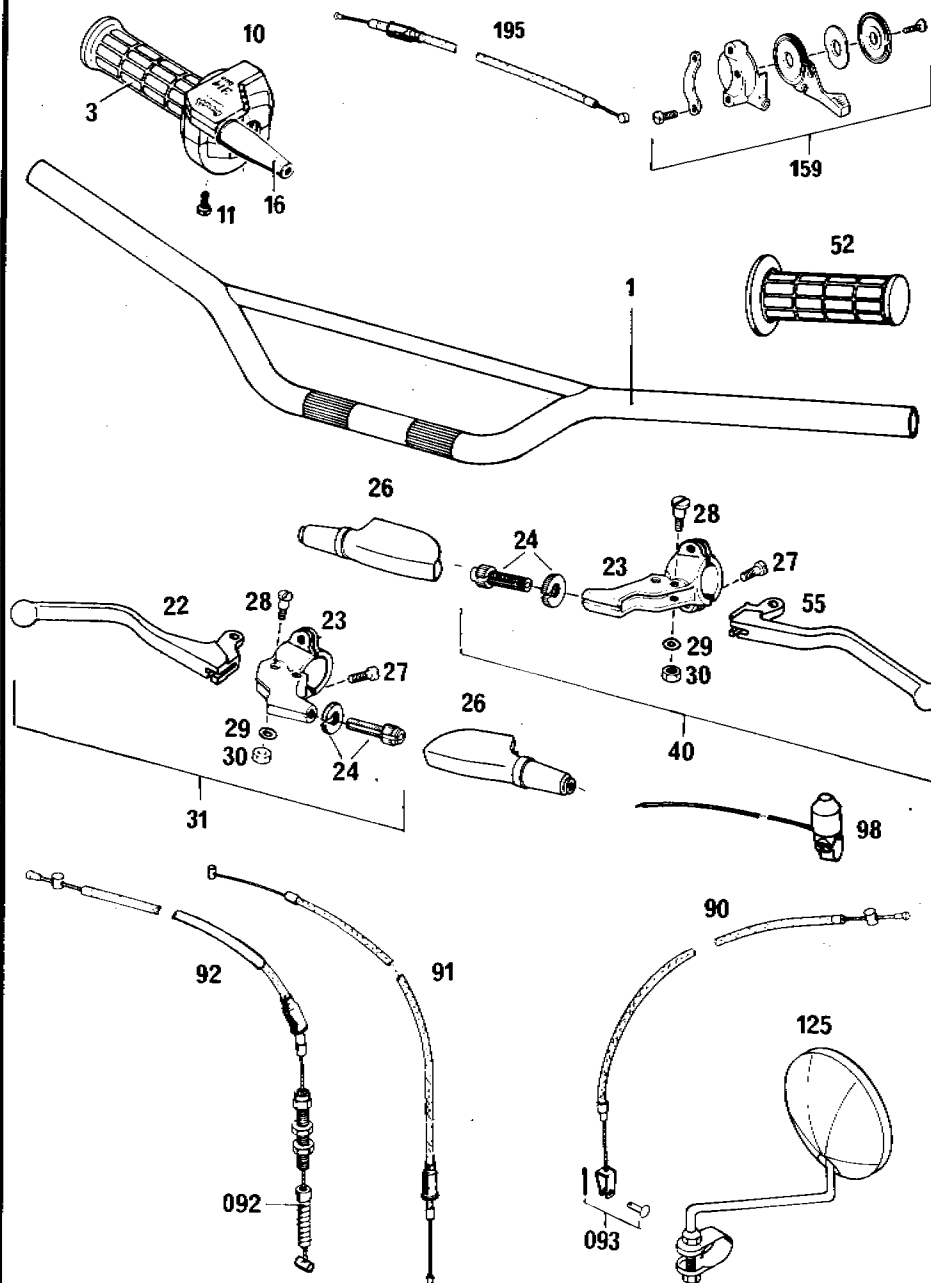


BILD NR. Ill. No. Fig.	TEILE NR. Part No. Ricambi-N. Ref.	BEZEICHNUNG Description Descrizione Dénomination	STK. Qty. Qtà. Qté.
1	563.02.001.000	LENKER / Handlebar Manubrio / Guidon	1
3	542.02.003.000	DREHGRIFFOBERZUG / Twist grip cover Coperchio comande gaz / Piognée caoutchouc coté gaz	1
10	542.02.010.000	GASGRIF KPL. / Twist grip cpl. Comande gaz cpl. / Piognée gaz cpl.	1
11	0084 050183	ZYLINDERSCHRAUBE M 5x18 DIN 84 / Flat head bolt Vite / Vis	2
16	540.02.016.000	SCHUTZKAPPE / Protecting cover Cuffia comando / Caoutchouc cable de gaz	1
22	540.02.022.000	HANDEBEL LANG / Front brake lever Leva freno / Levier de frein	1
23	542.02.023.000	GELENKSTÜCK / Lever holder R/S Corpo comando freno / Corps du levier de frein	2
24	510.02.024.000	RANDELMUTTER GESCHLITZT KPL. / Split lock nut cpl. Fermo registro / Tendeur de cable	2
26	510.02.026.000	SCHUTZKAPPE / Plastic cover Coprileva / Protege levier	2
27	510.02.027.000	LINSENSCHRAUBE M 6x15 / Flat head bolt Vite / Vis	4
28	510.02.028.000	HEBELSCHRAUBE / Lever screw Vite / Vis	2
29	0125 060003	SCHEIBE A 6 DIN 125 / Washer Rondella / Rondelle	2
30	0934 060003	SECHSKANTMUTTER M 6 DIN 934 / Hexagon nut Dado / Ecrou	2
31	540.02.031.000	HANDBREMSHEBEL KPL. / Brake lever assy. cpl. Comando cpl. destro / Levier cpl. droit	1
40	540.02.040.000	KUPPLUNGHEBEL KPL. / Clutch lever assy. cpl. Comando cpl. sinistro / Levier cpl. gauche	1
52	542.02.052.000	FESTGRIF / Rubber grip L/S Manopola sinistra / Piognée caoutchouc gauche	1

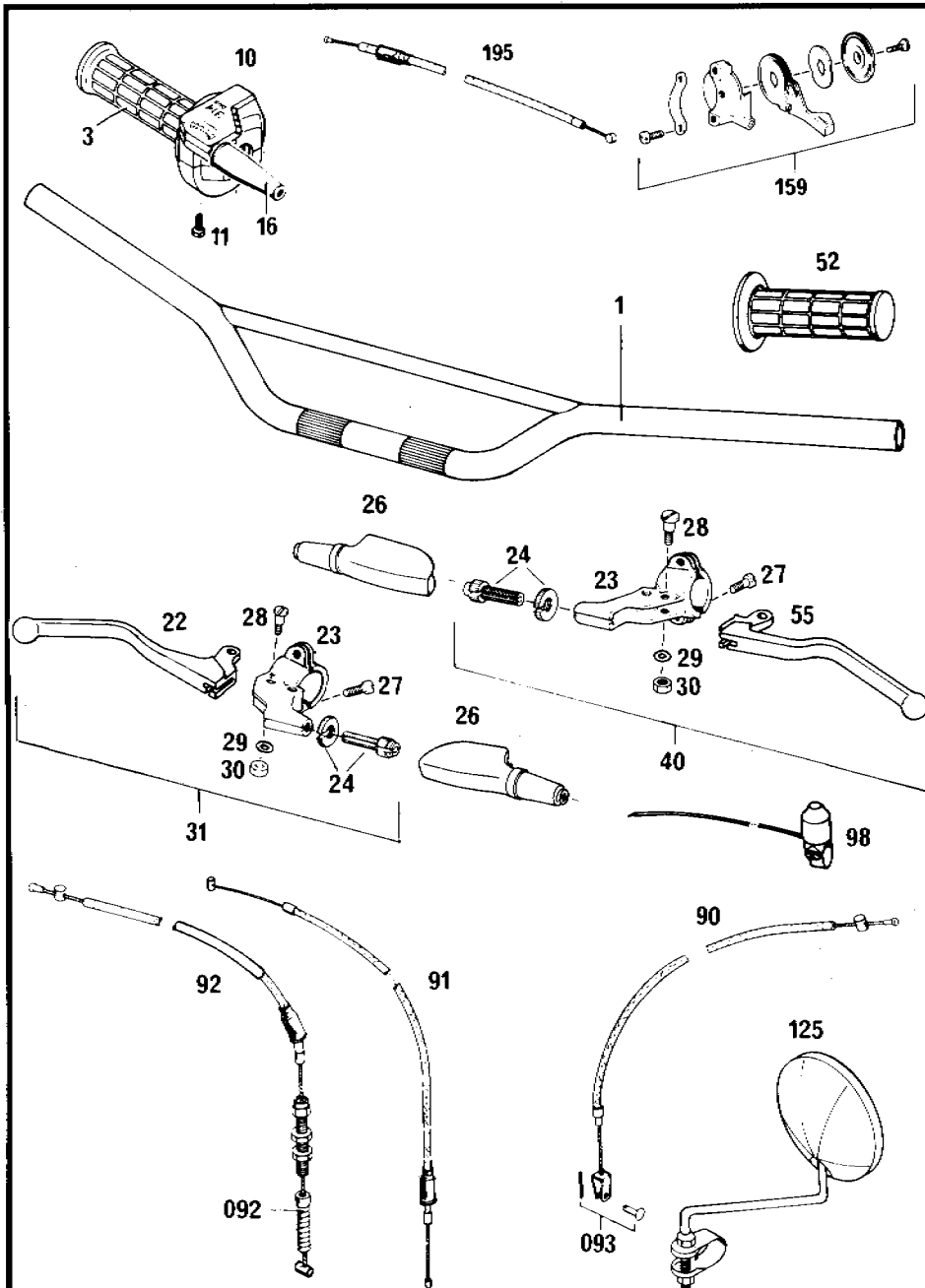


BILD NR. Ill. No. Fig. Fig.	TEILE NR. Part No. Ricambi-N. Réf.	BEZEICHNUNG Description Descrizione Dénomination	STK. Qty. Qtà. Qté.
55	540.02.055.000	KUPPLUNGSEBEL LANG / Clutch lever Leva frizione / Levier d'embrayage	1
90	560.02.090.000	KUPPLUNGSEILZUG / Clutch cable Cavo frizione / Cable d'embrayage	1
91	542.02.091.000	GASSEILZUG / Throttle cable Cavo acceleratore / Cable de gaz	1
92	543.02.092.000	HANDBREMSSEILZUG / Front brake cable Cavo freno anteriore / Cable de frein avant	1
	572.02.092.000	HANDBREMSSEILZUG / Front brake cable Cavo freno anteriore / Cable de frein avant	1
92	564.02.092.000	HANDBREMSSEILZUG / Front brake cable Cavo freno anteriore / Cable de frein avant	1
	564.02.592.000	HANDBREMSSEILZUG / Front brake cable Cavo freno anteriore / Cable de frein avant	1
092	550.02.092.003	STAUBMANSCHETTE / Bellows Manicotto / Soufflet	1
093	310.11.093.000	BOLZEN MIT SPLINT / Bolt with pin Perno cpl. / Goujon cpl.	1
98	510.11.198.000	KURZSCHLUSSTASTER / Ignition switch Buttöne / Bouton de court-circuit	1
125	120.12.025.100	RÜCKBLICKSPIEGEL / Mirror Specchio retrovisivo / Rétroviseur	GS 1
159	520.02.059.000	LUFTREGULIERHEBEL KPL. / Choke lever assy. cpl. Leva aria cpl. / Levier d'air cpl.	GS 1
195	540.02.095.000	LUFTREGULIERSEILZUG / Choke cable Cavo aria / Cable d'air	GS 1

WHITE POWER
MARZOCCHI
GABEL



ORIGINAL
ERSATZTEILE

RAHMEN / FRAME / TELAIO / CADRE

420 GS, MXC '84

495 MX, MXC '84

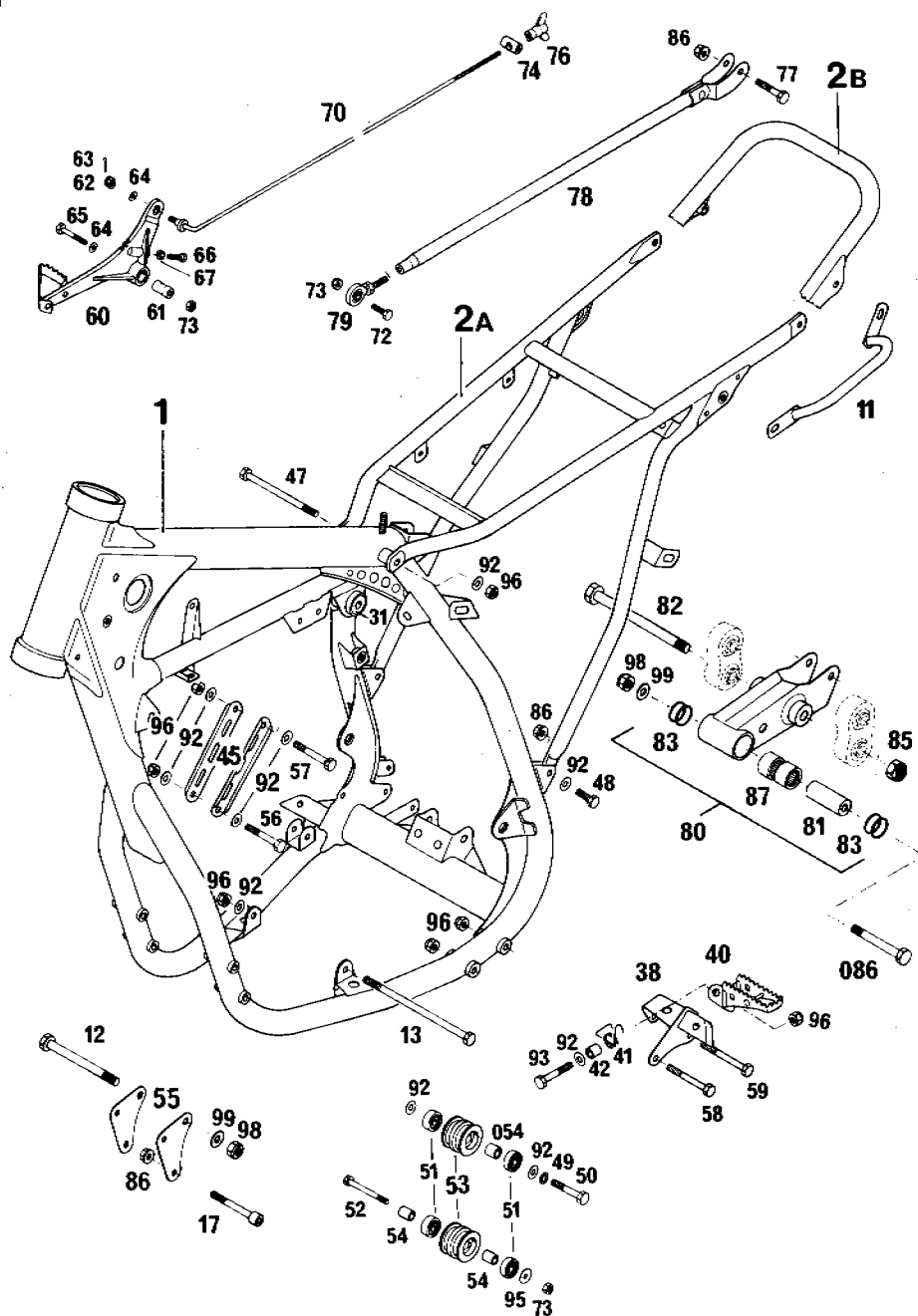


BILD NR. Ill. No. Fig.	TEILE NR. Part No. Ricambi-N. Fig.	BEZEICHNUNG Description Descrizione Dénomination	STK. Qty. Qtà. Qtè.
1	564.03.001.200	HAUPTRAHMEN / Main frame Telaio / Cadre	1
2a	564.03.002.200	RAHMENAUSLEGER / Sub frame Retrotelaio / Partie arriere du cadre	MX, MXC 1
2b	560.03.002.200	RAHMENAUSLEGER / Sub frame Retrotelaio / Partie arriere du cadre	GS 1
11	543.12.011.000	HALTEBOGEL / Hand grip Maniglia / Piognee-de maintien	GS 1
12	560.03.012.000	SECHSKANTSCHRAUBE M 10x110 / Hexagon head screw Vite / Vis	1
13	560.03.013.000	SECHSKANTSCHRAUBE M 8x150 / Hexagon head screw Vite / Vis	1
17	0912 080553	INNENSECHSKANTSCHRAUBE M 8x55 DIN 912 Allen head screw / Vite / Vis	4
31	570.03.031.000	SILENTBLOCK / Silentbloc Silentblok / Silentbloc	1
38	564.03.038.000	FUSSRASTENTRAGER LINKS / Foot ped bracket L/S Porta pedana sinistra / Support de repose-pied	1
40	501.03.040.000	FUSSRASTE LINKS / Foot ped L/S Pedana sinistra / Repose-pied gauche	1
-	543.03.140.000	FUSSRASTE RECHTS / Foot ped R/S Pedana destra / Repose-pied droit	1
41	543.03.041.000	ROCKHOLFEDER LINKS / Spring L/S Molla sinistra / Ressort gauche	1
-	543.03.141.000	ROCKHOLFEDER RECHTS / Spring R/S Molla destra / Ressort droit	1
42	543.03.042.000	DISTANZROLLE ø12x9x9 / Spacer bushing Distanziale / Entretoise	2
45	564.03.045.100	MOTORSTREBE / Reinforcing bracket Sostegno / Patte moteur cote	2
47	0931 080903	SECHSKANTSCHRAUBE M 8x90 DIN 931 Hexagon head bolt / Vite / Vis	1
48	0933 080203	SECHSKANTSCHRAUBE M 8x20 DIN 933 Hexagon head bolt / Vite / Vis	2
49	0797 080003	ZAHNSCHEIBE J 8 DIN 6797 / Lock washer Rondella / Rondelle	1
50	0931 080403	SECHSKANTSCHRAUBE M 8x40 DIN 931 Hexagon head bolt / Vite / Vis	1
51	0625 006087	RILLENKUGELLAGER 608 RSR / Ball bearing Cuscinetto a sfera / Roulement	4

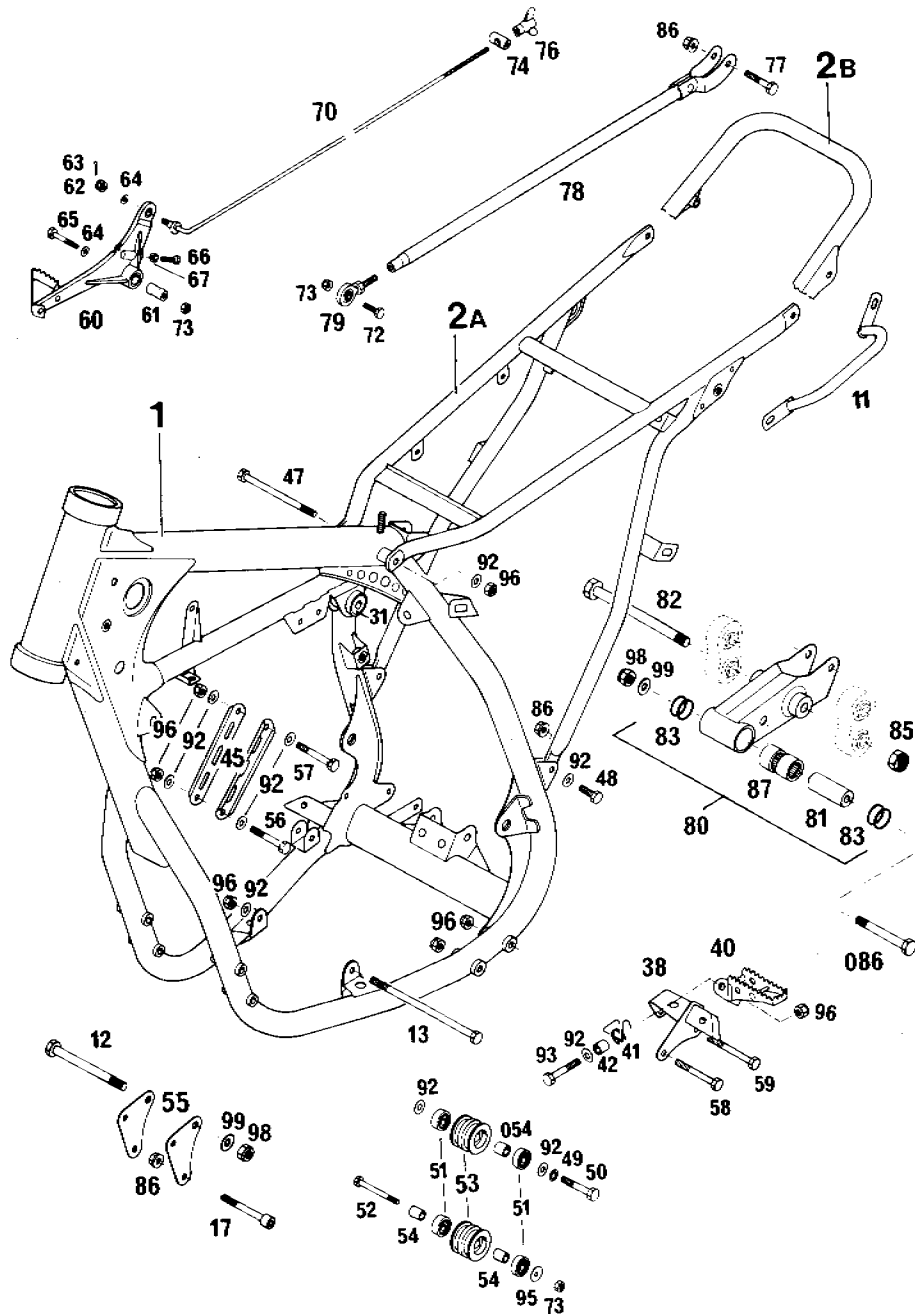


BILD NR. Ill. No. Fig.	TEILE NR. Part No. Ricambi-N. Ref.	BEZEICHNUNG Description Descrizione Denomination	STK. Qty. Qtà. Qté.
52	0931 060553	SECHSKANTSCHRAUBE M 6x55 DIN 931 Hexagon head bolt / Vite / Vis	1
53	543.03.053.000	KETTENSPIANNROLLE / Chain roll Roulette di catena / Role de chaîne	1
54	543.03.054.100	DISTANZROLLE ø12x7x12,8 / Spacer bushing Distanziale / Entretoise	2
054	543.03.054.000	DISTANZROLLE ø13x9x12,8 / Spacer bushing Distanziale / Entretoise	1
55	570.03.055.000	MOTORAUFHÄNGUNG / Engine support Sospensione del motore / Support moteur	2
56	0931 080453	SECHSKANTSCHRAUBE M 8x45 DIN 931 Hexagon head bolt / Vite / Vis	1
57	0931 080503	SECHSKANTSCHRAUBE M 8x50 DIN 931 Hexagon head bolt / Vite / Vis	1
58	0931 080553	SECHSKANTSCHRAUBE M 8x55 DIN 931 Hexagon head bolt / Vite / Vis	1
59	0931 080603	SECHSKANTSCHRAUBE M 8x60 DIN 931 Hexagon head bolt / Vite / Vis	1
60	501.03.060.000	FUSSBREMSHEBEL / Brake pedal Pedana freno / Pedale de frein	1
61	500.03.061.000	LAGERBÜCHSE / Bushing Boccola / Bague	1
62	0935 060003	KRONENMUTTER M 6 DIN 935 / Castle nut Dado a corona / Ecrou crenele	1
63	0094 150223	SPLINT 1,5 x 22 DIN 94 / Pin Cupiglia / Goupille	1
64	0125 060003	SCHEIBE A 6 DIN 125 / Washer Rondella / Rondelle	2
65	0931 060353	SECHSKANTSCHRAUBE M 6x35 DIN 931 Hexagon head bolt / Vite / Vis	1
66	0933 060253	SECHSKANTSCHRAUBE M 6x25 DIN 933 Hexagon head bolt / Vite / Vis	1
67	0934 060003	SECHSKANTMUTTER M 6 DIN 934 Hexagon nut / Dado / Ecrou	1
70	564.03.070.100	BREMSGESTANGE 695 mm / Brake rod Asta freno / Tige de frein	1
72	0933 060203	SECHSKANTSCHRAUBE M 6x20 DIN 933 Hexagon head bolt / Vite / Vis	1
73	0985 060003	SS-MUTTER M 6 DIN 985 Self locking nut / Dado / Ecrou	3

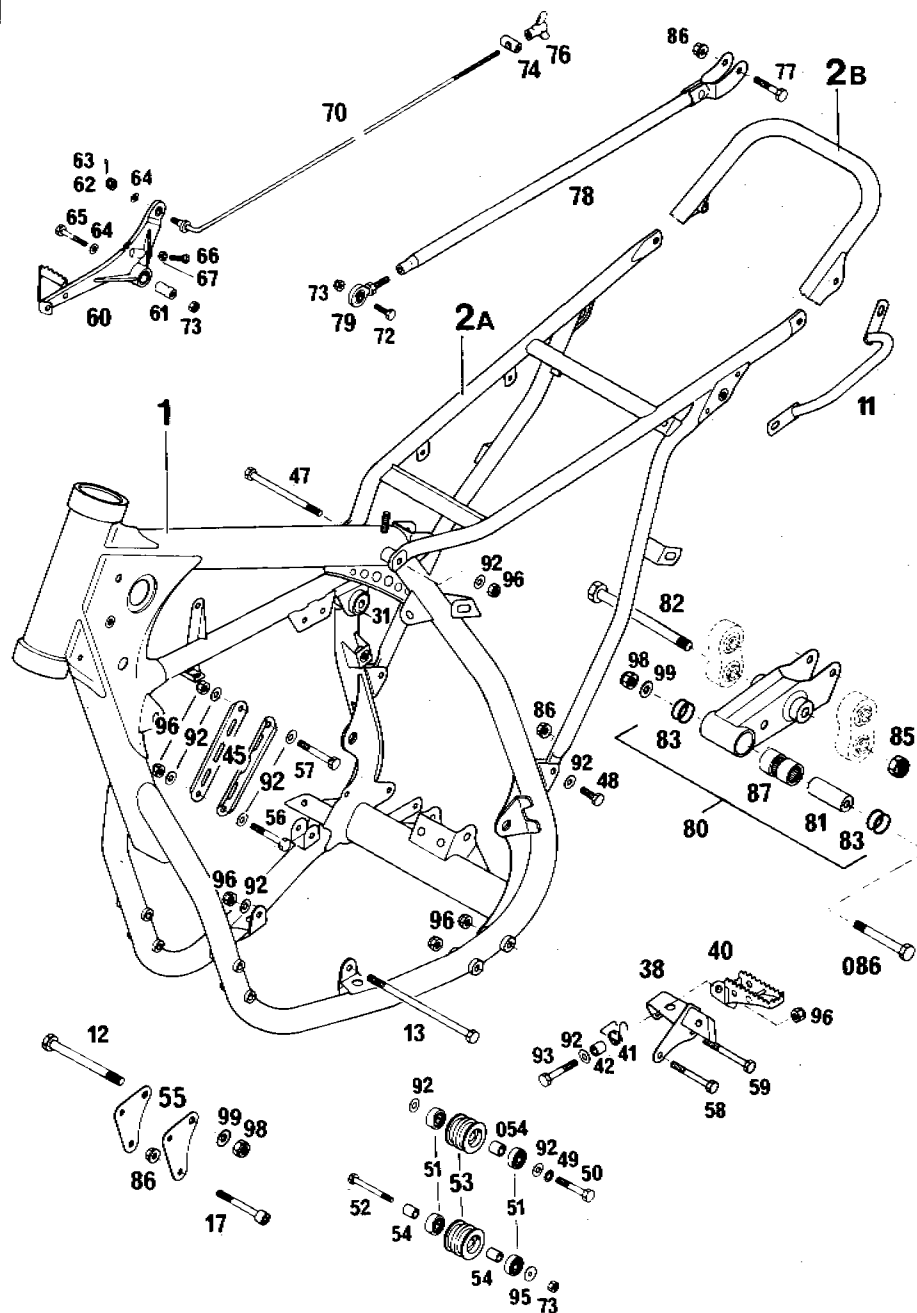


BILD NR. Ill. No. Fig.	TEILE NR. Part No. Ricambi-N. Ref.	BEZEICHUNG Description Descrizione Dénomination	STK. Qty. Qtà. Qté.
74	520.03.074.000	QUERHAUPT / Brake rod nipple Fermo registro freno / Barillet tige de frein	1
76	543.03.076.000	FLOGELMUTTER M 6 / Wing nut Registro freno / Papillon de reglage	1
77	0931 080353	SECHSKANTSCHRAUBE M 8x35 DIN 931 Hexagon head bolt / Vite / Vis	1
78	501.03.078.000	BREMSZUGANKER / Brake anchor rod Asta fermo mozzo / Barre d'anrage frein arriere	1
79	501.03.079.000	GELENKKOPF / Heim joint Snodo asta freno / Rotule	1
80	564.03.080.044	UMLENKHEBEL KPL. / Lever arm cpl. Controleva cpl. / Renvoi cpl.	1
81	542.03.081.000	LAGERHOLSE / Bearing sleeve Copricuscinetto / Entretoise	1
82	542.03.082.000	SONDERSCHRAUBE M 12x124 / Special screw Vite speciale / Vis special	1
83	0770 022100	O-RING 2-210 / O-ring Anello a o / Joint O	4
85	0985 120003	SS-MUTTER M 12 DIN 985 / Self locking nut Dado / Ecrou	1
86	543.10.086.000	SS-MUTTER M 8 / Self locking nut Dado / Ecrou	7
086	542.03.086.000	SONDERSCHRAUBE M 10x70 / Special screw Vite speciale / Vis special	1
87	542.03.087.000	NADELLAGER 2016 / Needle cage Corpagio / Roulement a aiguilles	2
92	0125 080003	SCHEIBE A 8 DIN 125 / Washer Rondella / Rondelle	12
93	0931 080403	SECHSKANTSCHRAUBE M 8x40 DIN 931 Hexagon head screw / Vite / Vis	2
95	0021 060003	SCHEIBE A 6 DIN 9021 / Washer Rondella / Rondelle	1
96	0985 080003	SS-MUTTER M 8 DIN 985 / Self locking nut Dado / Ecrou	8
98	0985 100003	SS-MUTTER M 10 DIN 985 / Self locking nut Dado / Ecrou	2
99	0125 100003	SCHEIBE A 10 DIN 125 / Washer Rondella / Rondelle	2

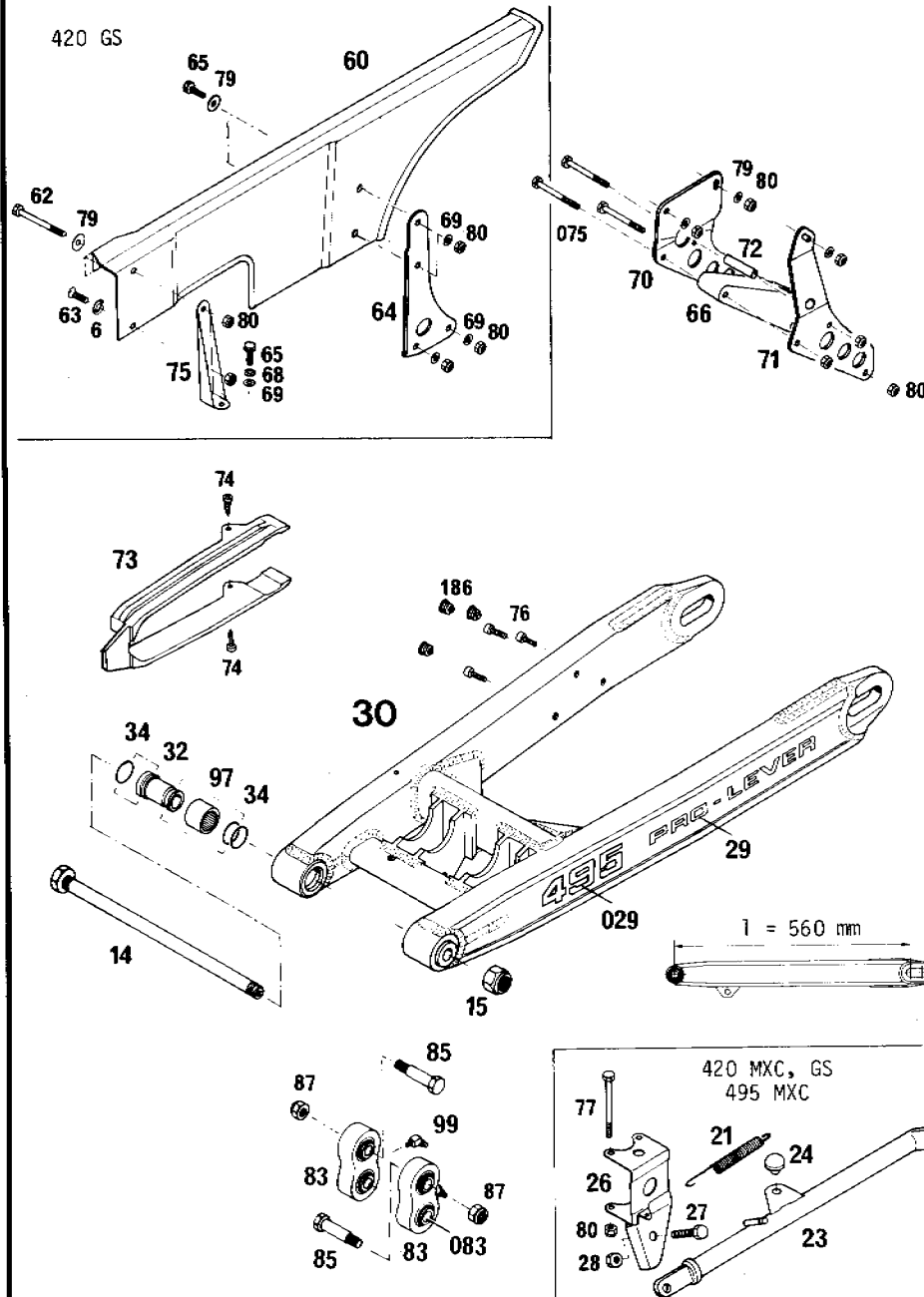


BILD NR. Ill. No. Fig. Fig.	TEILE NR. Part No. Ricambi-N. Réf.	BEZEICHUNG Description Descrizione Dénomination	STK. Qty. Qtà. Qtè.
6	400.06.006.000	FASONSCHIEBE / Washer Rondella / Rondelle	1
14	543.03.014.000	SCHWINGARBOLZEN l = 260 mm / Swingarm bolt Perno forcellone / Axe de bras oscillant	1
15	0985 141503	SS-MUTTER M 14 x 1,5 DIN 985 Self locking nut / Dado / Ecrou	1
21	510.03.021.000	FEDER / Spring Molla / Ressort	1
23	543.03.023.000	SEITENSTÄNDER / Side stand Cavaletto / Bequille	1
24	510.03.024.500	ANSCHLAGGUMMI / Rubber stop Gomma / Caoutchouc	1
26	543.03.026.000	STÄNDERKONSOLE / Side stand bracket Portacavaletto / Support de bequille	1
27	0933 080303	SECHSKANTSCHRAUBE M 8x30 DIN 933 Hexagon head screw / Vite / Vis	1
28	0934 080003	SECHSKANTMUTTER M 8 DIN 934 / Hexagon nut Dado / Ecrou	1
29	449.03.029.000	KLEBEFOLIE "PRO-LEVER" / Decal Decalcomanie / Decalcomanies	2
029	564.03.029.000	KLEBEFOLIE "495" / Decal Decalcomanie / Decalcomanies	2
	560.03.029.000	KLEBEFOLIE "420" / Decal Decalcomanie / Decalcomanies	2
30	564.03.030.500	SCHWINGARM / Swingarm Forcellone / Bras oscillant	1
	564.03.030.544	SCHWINGARM KPL.MONTIERT TEILE 29...36,73,74 Swingarm cpl./ Forcellone cpl./ Bras oscillant cpl.	1
32	560.03.032.100	LAGERHÖLSE / Bearing sleeve Copricuscinetto / Entretoise bras oscillant	2
34	0770 021160	O-RING 2-116 / O-ring Anello a O / Joint O	6
60	570.07.060.000	KETTENSCHUTZ / Chain guard Carter catena / Guide chaîne	1
62	0931 060603	SECHSKANTSCHRAUBE M 6x60 DIN 931 Hexagon head bolt / Vite / Vis	1
63	0963 060163	SENKSCHRAUBE M 6x16 DIN 963 Flat head screw / Vite / Vis	1

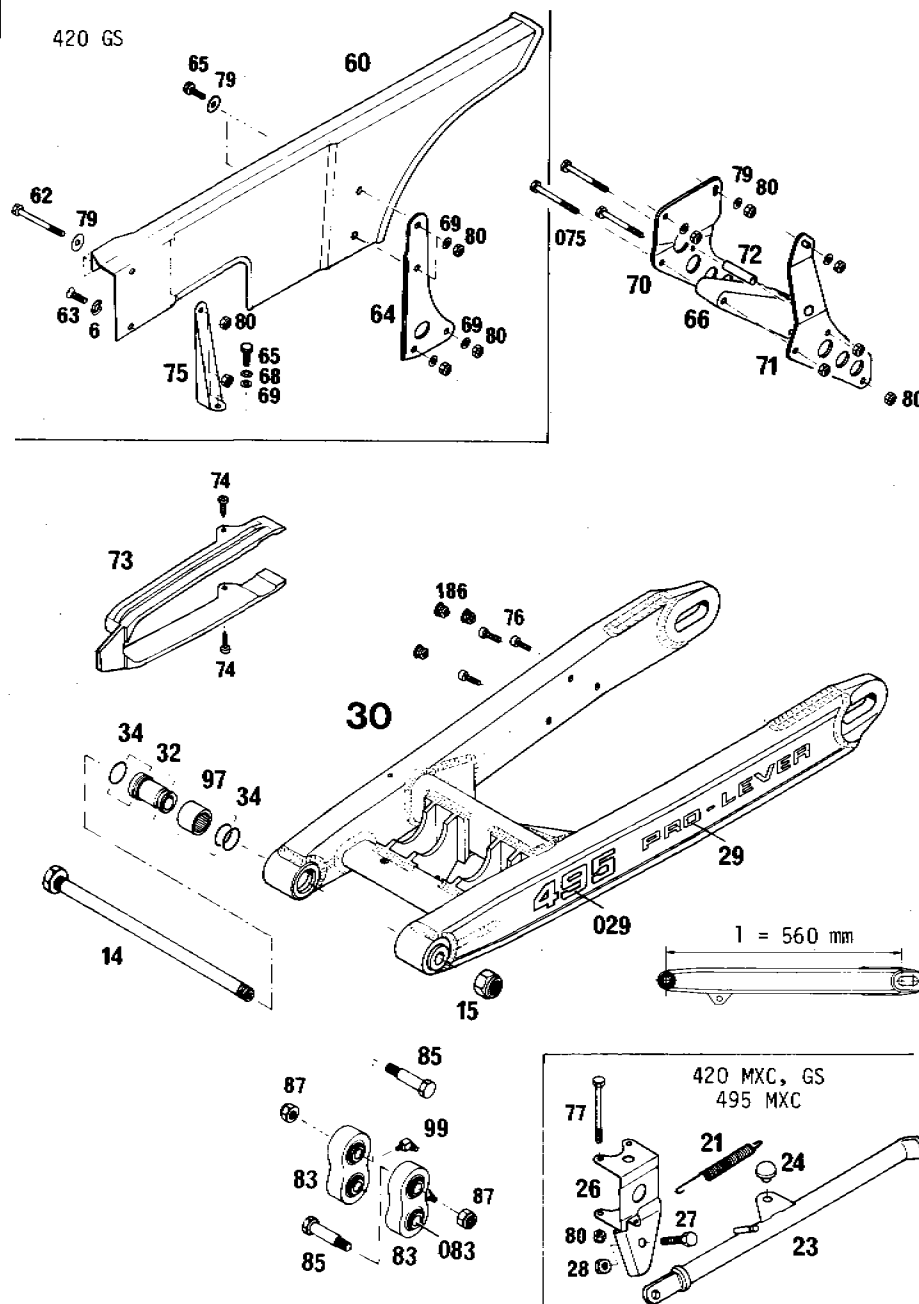


BILD NR. Ill. No. Fig.	TEILE NR. Part No. Ricambi-N. Fig.	BEZEICHNUNG Description Descrizione Denomination	STK. Qty. Qtà. Qté.
64	543.07.064.000	HALTERUNG FÜR KETTENSCHUTZ Chain guide bracket Porta carter catena / Fixation guide chaîne	1
65	0933 060163	SECHSKANTSCHRAUBE M 6x16 DIN 933 Hexagon head bolt / Vite / Vis	3
66	541.07.066.000	KETTENFÖHRUNG HINTEN / Chain guide Gomma catena / Guide chaîne plastique	1
68	0797 060003	ZAHNSCHEIBE J 6 DIN 6797 / Lock washer Rondella / Rondelle	1
69	0125 060003	SCHEIBE A 6 DIN 125 / Washer Rondella / Rondelle	nB
70	543.07.070.000	HALTEBLECH AUSSEN / Chain guide bracket Protezione guida catena / Plaque support guide chaîne	1
71	543.07.071.100	HALTEBLECH INNEN / Chain guide bracket Protezione guida catena / Plaque support guide chaîne	1
72	543.07.072.000	DISTANZROHR 7x10x35 / Spacer bushing Distanziale / Entretoise	1
73	564.07.073.000	KETTENGLEITSCHUTZ / Guide chaîne Gomma catena / Guide chaîne plastique	1
74	0971 480193	ZYLINDERBLECHSCHRAUBE M 4,8x19DIN 7971 Sheet-metal screw / Vite / Vis	2
75	501.07.075.000	HALTERUNG FÜR KETTENSCHUTZ / Chain guide bracket Porta carter catena / Fixation guide chaîne	1
075	0931 060553	SECHSKANTSCHRAUBE M 6x55 DIN 931 Hexagon head screw / Vite / Vis	3
76	0912 060183	INNENSECHSKANTSCHRAUBE M 6x18 DIN 912 Allen head screw / Vite / Vis	3
77	0931 060703	SECHSKANTSCHRAUBE M 6x70 DIN 931 Hexagon head screw / Vite / Vis	2
79	0021 060003	SCHEIBE A 6 DIN 9021 / Washer Rondella / Rondelle	nB
80	0985 060003	SS-MUTTER M 6 DIN 985 / Self locking nut Dado / Ecrou	nB
83	542.03.083.000	ANLENKHEBEL / Lever link Leva di articolazione / Bielletta	2
083	542.03.083.050	GELENKLAGER / Link Boccola / Bague	4

nB = NACH BEDARF / as required / a richiesta / selon besoin

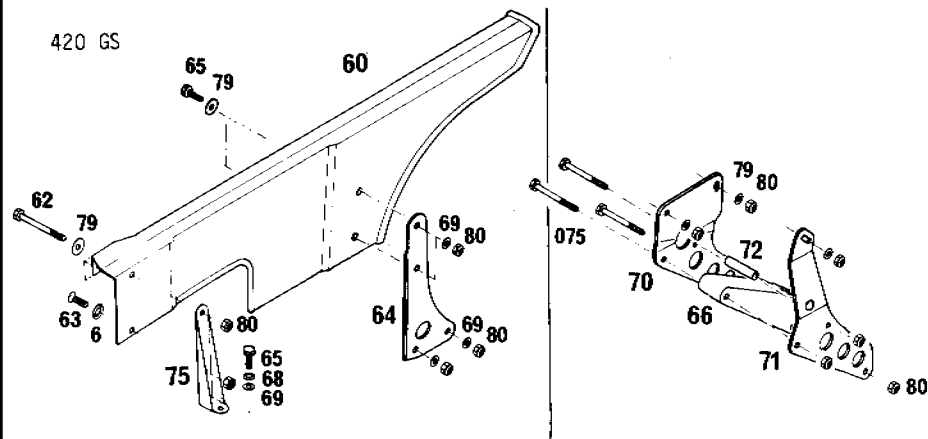
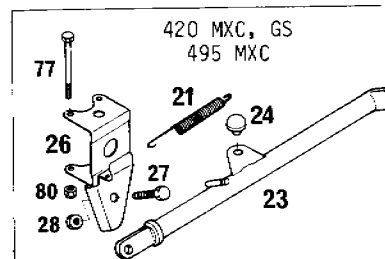
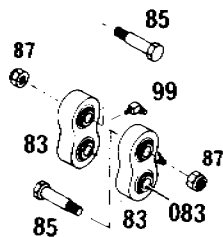
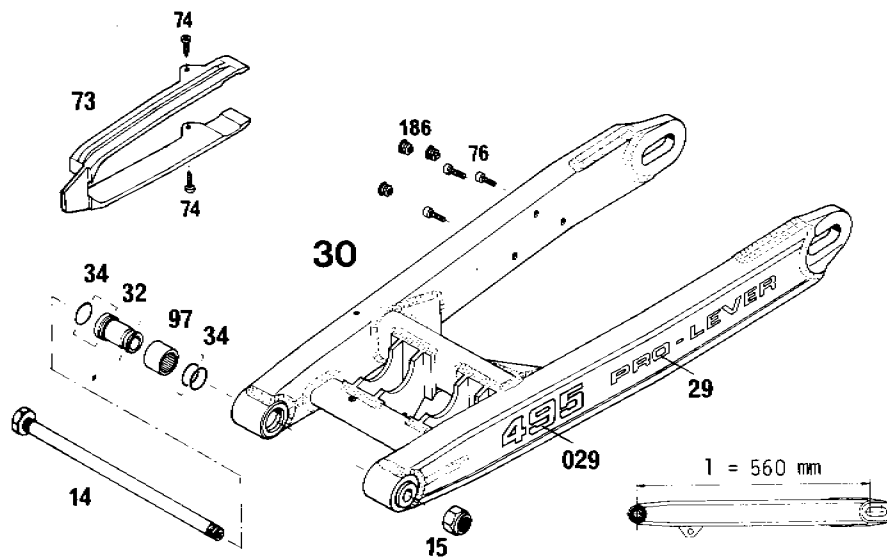


BILD NR. Ill. No. Fig. Fig.	TEILE NR. Part No. Ricambi-N. Réf.	BEZEICHNUNG Description Descrizione Dénomination	STK. Qty. Qtà. Qté.
85	542.03.085.000	SONDERSCHRAUBE M 10 - ø 12 x 47 / Special screw Vite speciale / Vis special	2
87	0985 100003	SS-MUTTER M 10 DIN 985 / Self locking nut Dado / Ecrou	2
97	560.03.097.100	NADELLAGER HK 2220 / Needle cage Corpiago / Roulement a aiguilles	2
99	550.03.099.000	SCHMIERNIPPEL / Grease fitting Ingrassatore / Graisseur	2
186	550.09.086.000	VERSCHLUSSPFROPFEN / Plastic cap Coperchio / Couvercle	3



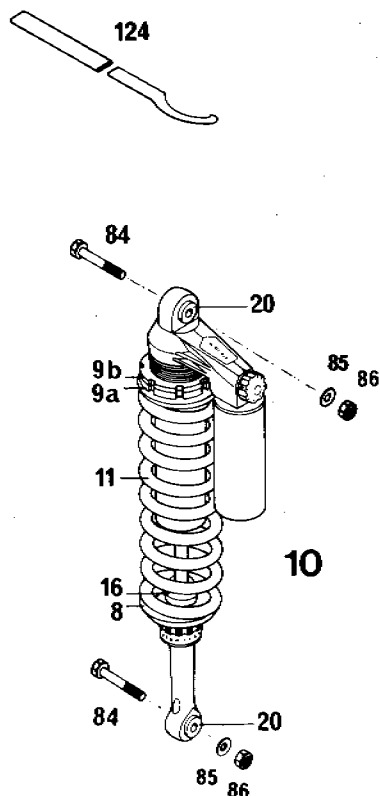


BILD NR. Ill. No. Fig.Fig.	TEILE NR. Part No. Ricambi-N. Réf.	BEZEICHNUNG Description Descrizione Dénomination	STK. Qty. Qtà. Qtè.
8	542.04.008.000	FEDERTELLER UNTEN / Lower spring retainer Scodellino per molla inf. / Rondelle	1
9a	542.04.009.000	EINSTELLMUTTER / Setting nut Dado regolazione / Bague de réglage	1
9b	542.04.109.000	KONTERMUTTER / Lock nut Controdado / Contre-bague	1
10	564.04.010.300	FEDERBEIN KPL. / Shock absorber cpl. Ammortizzatore cpl. / Amortisseur cpl.	1
11	500.04.611.000	FEDER HO 011 Spring / Molla / Ressort	1
16	542.04.016.000	ANSCHLAGGUMMI / Rubber stop Gommino di battuta / Caoutchouc de buttee	1
20	542.04.020.000	BÜCHSE KPL. / Bushing cpl. Boccola cpl. / Bague cpl.	2
84	542.03.084.000	SONDERSCHRAUBE M 10x47 / Special screw Vite speciale / Vis special	2
85	0125 100003	SCHEIBE A 10 DIN 125 / Flat washer Rondella / Rondelle	2
86	0985 100003	SS-MUTTER M10 DIN 985 / Self locking nut Dado / Ecrou	2
124	543.12.024.000	HAKENSCHLÖSSEL KPL. / Spring adjust. wrench cpl. Chiave a gancio	2

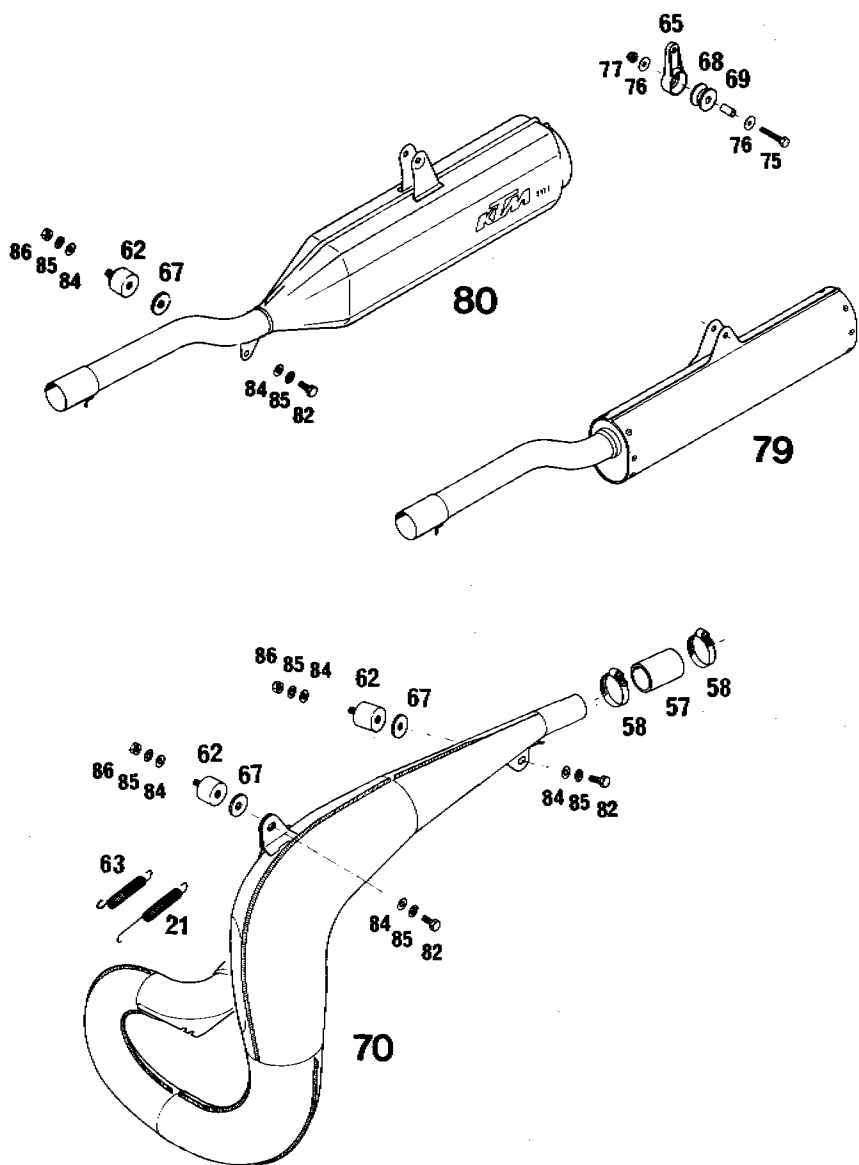
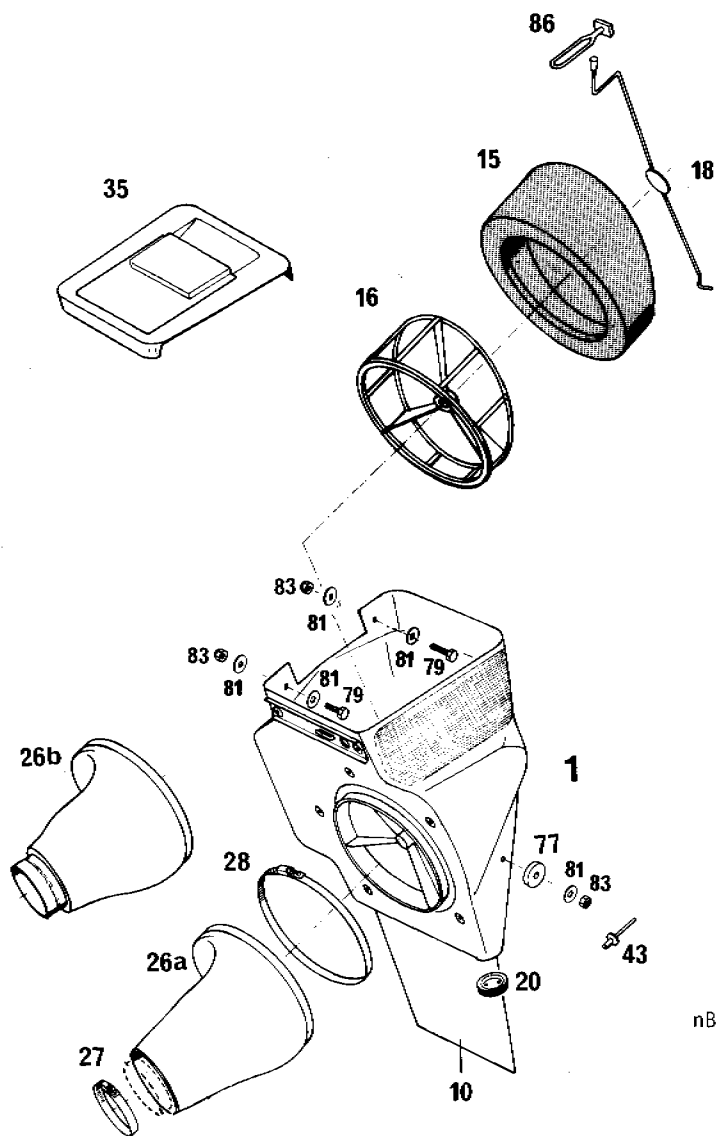


BILD NR. Ill. No. Fig. Fig.	TEILE NR. Part No. Ricambi-N. Réf.	BEZEICHNUNG Description Descrizione Denomination	STK. Qty. Qtà. Qté.
21	510.03.021.000	FEDER / Spring Molla / Ressort	1
57	543.05.057.000	SILIKON-SCHLAUCH / Tube Tubo / Diurite	1
58	543.05.058.000	SCHLAUCHBINDER D 4 / Clamp Fascetta / Collier	2
62	510.05.062.100	GUMMIBLOCK ϕ 30 x 22/43mm / Rubber grommet Gomma marmitta / Silentbloc echappment	MX, MXC 2 GS 3
63	540.05.063.000	ZUGFEDER / Spring Molla / Ressort	1
65	543.05.065.000	SCHALLDAMPFERHALTER / Silencer bracket Attaco silenziatore / Fixation silencieux	1
67	510.05.067.000	WARMEABLEITSCHEIBE / Gasket washer Disco dissipazione calore Rondelle amiante silentbloc	MX, MXC 2 GS 3
68	543.05.068.000	GUMMIBLOCK / Rubber grommet Gomma marmitta / Silentbloc	1
69	543.05.069.000	DISTANZBÜCHSE ϕ 12x7x16 / Bushing Boccola / Bague	1
70	564.05.070.200	AUSPUFFANLAGE / Exhaust pipe Tubo scarico / Echappement	1
75	0931 060353	SECHSKANTSCHRAUBE M 6x35 DIN 931 Hexagon head screw / Vite / Vis	1
76	0021 060003	SCHEIBE A 6 DIN 9021 / Washer Rondella / Rondelle	2
77	0985 060003	SS-MUTTER M 6 DIN 985 / Self locking nut Dado / Ecrou	1
79	564.05.079.100	ENDDAMPFER / Silencer Silenziatore / Silencieux	MX, MXC 1
80	560.05.080.100	ENDDAMPFER / Silencer Silenziatore / Silencieux	GS 1
82	0933 080163	SECHSKANTSCHRAUBE M 8x16 DIN 933 Hexagon head screw / Vite / Vis	MX, MXC 2 GS 3
84	0125 080003	SCHEIBE A 8 DIN 125 / Washer Rondella / Rondelle	MX, MXC 4 GS 6
85	0797 080003	ZAHNSCHEIBE J 8 DIN 6797 / Lock washer Rondella / Rondelle	MX, MXC 4 GS 6
86	0934 080003	SECHSKANTMUTTER M 8 DIN 934 / Hexagon nut Dado / Ecrou	MX, MXC 2 GS 3



nB = NACH BEDARF
as required
a richiesta
selon besoin

BILD NR. Ill. No. Fig. Fig.	TEILE NR. Part No. Ricambi-N. Réf.	BEZEICHNUNG Description Descrizione Dénomination	STK. Qty. Qtà. Qtè.
1	542.06.001.144	FILTERKASTEN / Airfilterbox Cassetta del filtro / Boite a filtre	1
10	542.06.010.000	SPRITZFLECK / Mud flap Patella gomma / Caoutchouc protege	1
15	542.06.015.000	FILTERELEMENT / Air filter Filtro / Filtre	1
16	542.06.016.000	FILTERTRAGER / Filter frame Gabbia sostegno filtro / Fixation filtre	1
18	542.06.018.000	FILTERHALTESTANGE / Support rod Asta fissaggio filtro / Tringle de support de filtre	1
20	560.06.020.000	GUMMIPROPFFEN / Plug Coperchio / Couvercle	1
26a	500.06.626.000	VERGASERMANSCHETTE / Airfilter boot Gomma carb. - filtro / Diurite carb.-filtre	495 1
26b	542.06.026.000	VERGASERMANSCHETTE / Airfilter boot Gomma carb.- filtro / Diurite carb.-filtre	420 1
27	550.06.028.000	SCHLAUCHBINDER A 8 / Clamp Fascetta / Collier	495 1
	300.06.027.000	SCHLAUCHBINDER A 6 / Clamp Fascetta / Collier	420 1
28	542.06.028.000	SCHLAUCHBINDER B 11 / Clamp Fascetta / Collier	1
35	500.06.735.000	FILTERDECKEL / Air box cover Coperchio / Couvercle	GS 1
43	432.06.043.000	BLINDNIETE / Blind rivet Rivetta / Rivet	nB
77	510.08.077.000	BEILAGRING / Spacer ring Distanziale / Entretoise	1
79	0933 060203	SECHSKANTSCHRAUBE M 6x20 DIN 933 Hexagon head screw / Vite / Vis	2
	0931 060303	SECHSKANTSCHRAUBE M 6x30 DIN 931 Hexagon head screw / Vite / Vis	1
81	0021 060003	SCHEIBE A 6 DIN 9021 / Flat washer Rondella / Rondelle	6
83	0985 060003	SS-MUTTER M 6 DIN 985 / Self locking nut Dado / Ecrou	3
86	550.11.186.000	HALTEGUMMI / Rubber Gomma / Caoutchouc	1

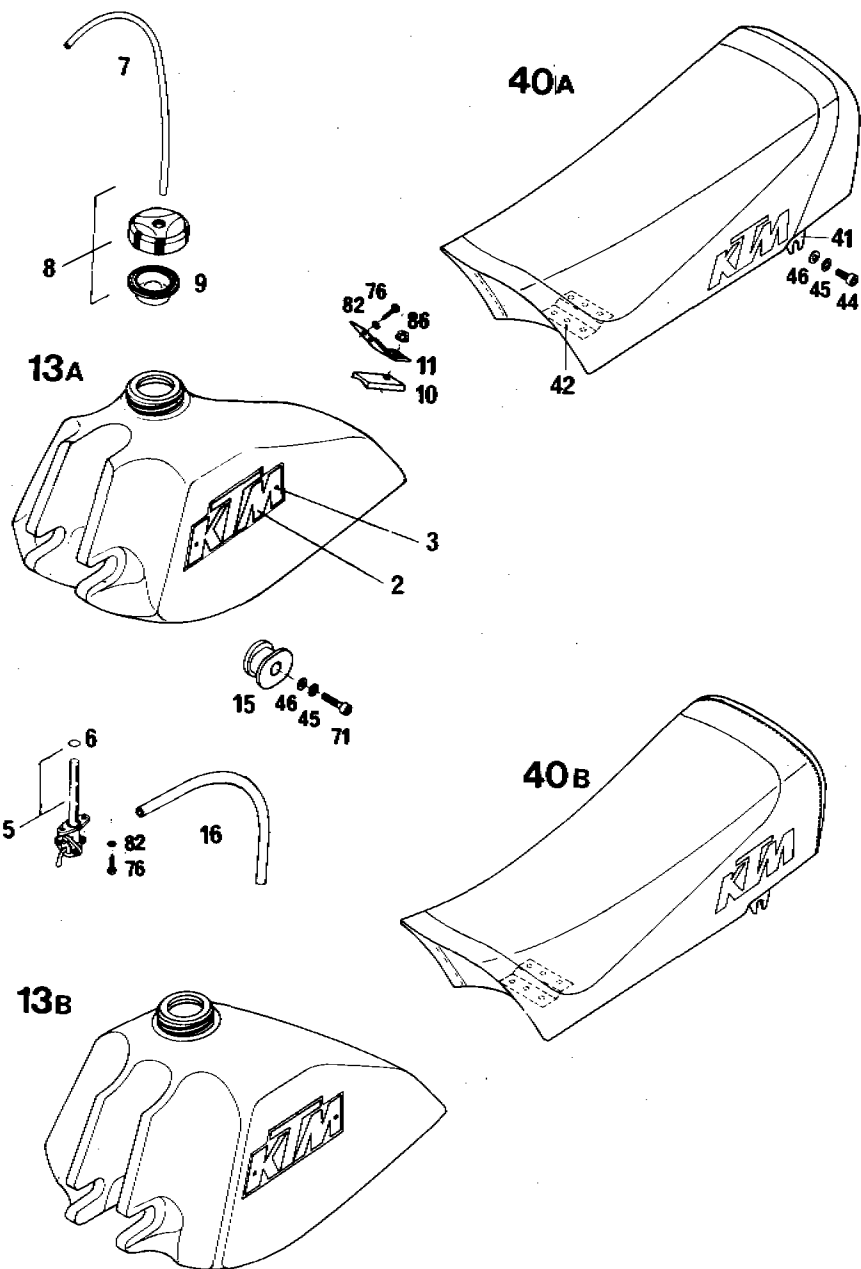


BILD NR. Ill. No. Fig. Fig.	TEILE NR. Part No. Ricambi-N. Réf.	BEZEICHNUNG Description Descrizione Dénomination	STK. Qty. Qtà. Qté.
2	500.07.002.000	PLAKETTE "KTM" / Badge "KTM" Piastrina "KTM" / Plaquette "KTM"	2
3	0982 350133	SENKBLECHSCHRAUBE B 3,5 x 13 DIN 7982 Countersunk sheet-metal screw / Vite / Vis	nB
5	550.07.005.200	KRAFTSTOFFHAHN KPL. "OFF - ON - RES" Gas tap cpl. Rubinetto cpl. / Robinet d'essence cpl.	GS 1
	550.07.005.300	KRAFTSTOFFHAHN KPL. "OFF - ON" Gas tap cpl. Rubinetto cpl. / Robinet d'essence cpl.	MX, MXC 1
6	550.07.006.200	DICHTUNG / Gasket Guarnizione / Joint	1
7	310.07.007.000	ENTLÜFTUNGSSCHLAUCH Ø 5x8 Breather hose / Tubo / Diurite	1
	310.07.007.001	ENTLÜFTUNGSSCHLAUCH Ø 5x8 Breather hose / Tubo / Diurite	1 m nB
8	560.07.008.144	TANKVERSCHLUSS KPL. / Gas cap cpl. Tappo benzina / Bouchon reservoir	1
9	560.07.009.100	DICHTUNG / Gasket Guarnizione / Joint	1
10	543.07.010.000	TANKAUFLAGE / Spacer Piastrina intermedia / Plaquette d'appui	1
11	542.07.011.000	TANKHALTER / Rear mount - gas tank Fermaserbatoio / Fixation de reservoir	1
13a	542.07.013.000	KRAFTSTOFFBEHALTER 10 l / Gas tank Serbatoio / Reservoir	MX, GS 1
13b	564.07.013.000	KRAFTSTOFFBEHALTER 14 l / Gas tank Serbatoio / Reservoir	MXC, GS 1
15	542.07.015.000	TANKROLLE / Front mount - gas tank Rullo serbatoio / Butee de reservoir	2
16	550.07.016.000	KRAFTSTOFFSCHLAUCH Ø 6x9 Fuel line / Tubo / Diurite	1
	550.07.016.001	KRAFTSTOFFSCHLAUCH Ø 6x9 Fuel line / Tubo / Diurite	1 m nB
40a	564.07.040.100	SITZBANK / Seat Sella / Selle	1
-	564.07.040.150	SITZBANKÜBERZUG / Seat cover Fodera sella / Skai de selle	1

nB = NACH BEDARF / as required / a richiesta / selon besoin

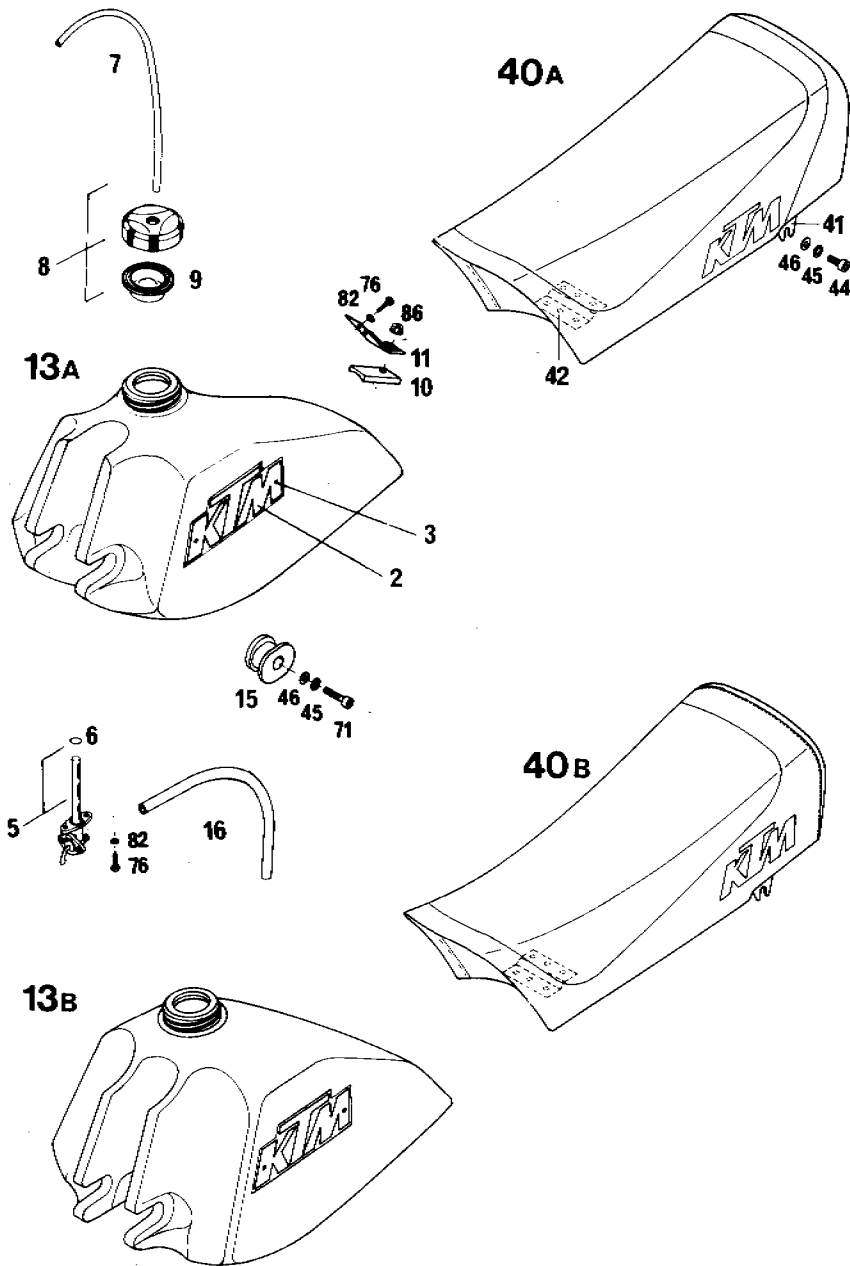


BILD NR. Ill. No. Fig.	TEILE NR. Part No. Ricambi-N. Ref.	BEZEICHNUNG Description Descrizione Dénomination	STK. Qty. Qtà. Qté.
40b	543.07.040.100	SITZBANK / Seat Sella / Selle	nB
-	543.07.040.150	SITZBANKÜBERZUG / Seat cover Fodera sella / Skai de selle	nB
41	542.07.041.000	HALTEWINKEL / Seat bracket Angolo porta sella / Fixation de selle	2
42	542.07.042.000	HALTERUNG VORNE / Front seat mounting support Porta sella ant. / Fixation de selle avant	1
44	0912 080163	INNENSECHSKANTSCHRAUBE M 8x16 DIN 912 Allen head screw / Vite T.C.E. / Vis	2
45	0797 080003	ZAHNSCHEIBE J8 DIN 6797 / Lock washer Rondella / Rondelle	4
46	0125 080003	SCHEIBE A 8 DIN 125 / Flat washer Rondella / Rondelle	4
71	0912 080303	INNENSECHSKANTSCHRAUBE M 8x30 DIN 912 Allen head screw / Vite / Vis	2
76	0676 550223	SECHSKANTBLECHSCHRAUBE B 5,5 x 22 DIN 7676 Hexagon head screw / Vite / Vis	3
82	0797 050003	ZAHNSCHEIBE J 5 DIN 6797 / Lock washer Rondella / Rondelle	3
86	543.10.086.000	SS-MÜTTER M 8 / Self locking nut Dado / Ecrou	1

nB = NACH BEDARF
as required
a richiesta
selon besoin

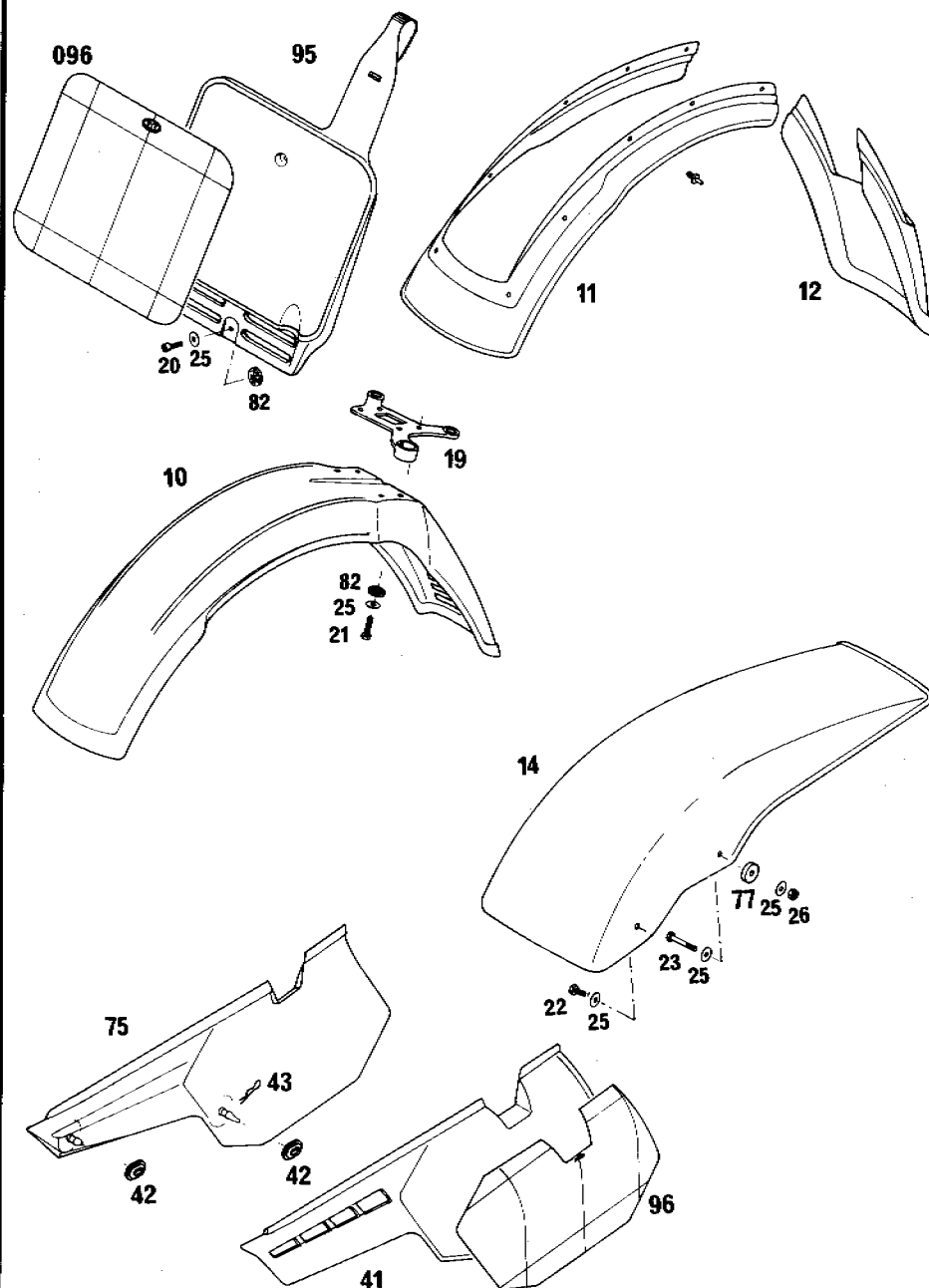


BILD NR. Ill. No. Fig. Fig.	TEILE NR. Part No. Ricambi-N. Ref.	BEZEICHNUNG Description Descrizione Dénomination	STK. Qty. Qtà. Qté.
10	570.08.010.000	VORDERRADSCHUTZBLECH / Front fender Parafangho ant. / Garde boue avant	1
11	570.08.011.000	KOTFLOGELVERBREITERUNG / Front fender extension Copri parafangho / Elargisseur de garde boue	nB
12	570.08.012.000	KOTFLOGELVERBREITERUNG / Front fender extension Copri parafangho / Elargisseur de garde boue	nB
14	501.08.014.000	HINTERRADSCHUTZBLECH / Rear fender Parafangho post. / Garde boue arriere	1
19	543.08.019.000	SEILZUGFUHRUNG / Cable guide Guido cavo / Cable guide	1
20	0912 060163	INNENSECHSKANTSCHRAUBE M 6x16 DIN 912 Allen head screw / Vite / Vis	2
21	0933 060253	SECHSKANTSCHRAUBE M 6x25 DIN 933 Hexagon head bolt / Vite / Vis	4
22	0933 060163	SECHSKANTSCHRAUBE M 6x16 DIN 933 Hexagon head bolt / Vite / Vis	2
23	0931 060303	SECHSKANTSCHRAUBE M 6x30 DIN 931 Hexagon head bolt / Vite / Vis	1
	0933 060253	SECHSKANTSCHRAUBE M 6x25 DIN 933 Hexagon head bolt / Vite / Vis	1
25	0021 060003	SCHEIBE A 6 DIN 9021 / Washer Rondella / Rondelle	14
26	0985 060003	SS-MUTTER M 6 DIN 985 / Self locking nut Dado / Ecrou	4
41	501.08.041.000	SEITENVERKLEIDUNG LINKS / Side cover L/S Mascerina sinistra / Cache lateral gauche	1
42	542.08.042.000	GUMMITOLLE / Rubber sleeve Gomma / Caoutchouc	4
43	543.08.043.000	FEDERSTECKER / Spring clip Spina fissa tabella / Goupille	2
75	501.08.075.000	SEITENVERKLEIDUNG RECHTS / Side cover R/S Mascerina destra / Cache lateral droit	1
77	510.08.077.000	BEILAGRING / Spacer ring Distanziale / Entretoise	2
82	510.05.082.200	GUMMISCHLEIBE 5x21x3 / Rubber washer Rondella gomma / Rondelle caoutchouc	6

nB = NACH BEDARF / as required / a richiesta / selon besoin

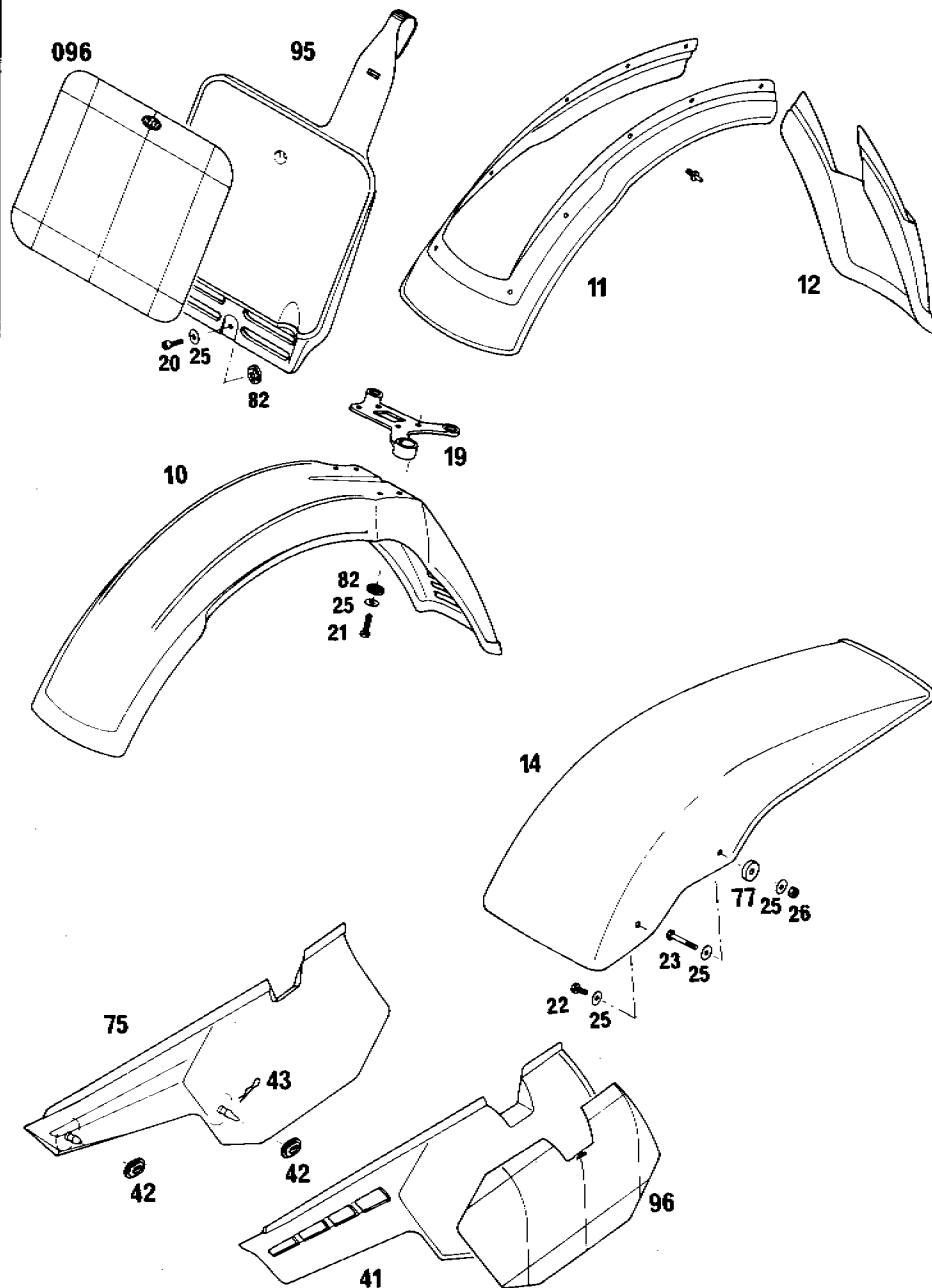


BILD NR. Ill. No. Fig.	TEILE NR. Part No. Ricambi-N. Ref.	BEZEICHNUNG Description Descrizione Dénomination	STK. Qty. Qtà. Qtè.
95	543.01.095.000	STARTNUMMERTAFEL / Front number plate Portanumero ant. / Plaque de numero avant	1
96	501.08.096.000	*KLEBEFOLIE LINKS / Decal L/S Decalcomanie sinistra / Calque gauche	1
	501.08.196.000	*KLEBEFOLIE RECHTS / Decal R/S Decalcomanie destra / Calque droit	1
096	542.01.096.000	*KLEBEFOLIE VORNE / Decal front Decalcomanie ant. / Calque avant	1

* FARBE ANGEBEN !
Please quote color !
Colore !
Indiquer la couleur !

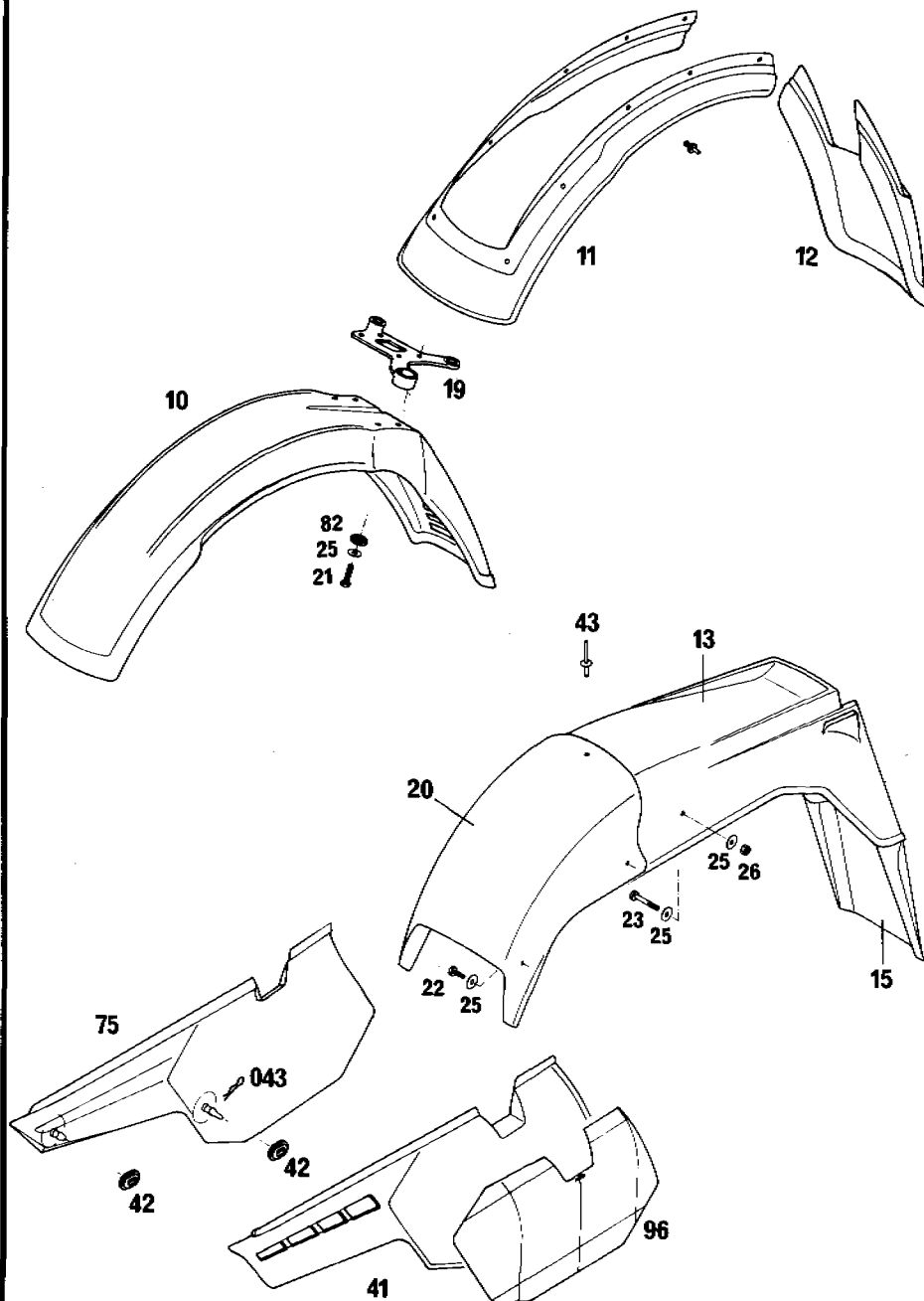


BILD NR. Ill. No. Fig. Fig.	TEILE NR. Part No. Ricambi-N. Ref.	BEZEICHNUNG Description Descrizione Dénomination	STK. Qty. Qtà. Qté.
10	570.08.010.000	VORDERRADSCHUTZBLECH / Front fender Parafangho ant. / Garde boue avant	1
11	570.08.011.000	KOTFLÜGELVERBREITERUNG / Front fender extension Copri parafangho / Elargisseur de garde boue	nB
12	570.08.012.000	KOTFLÜGELVERBREITERUNG / Front fender extension Copri parafangho / Elargisseur de garde boue	nB
13	570.08.013.000	HINTERRADSCHUTZBLECH / Rear fender Parafangho post. / Garde boue arriere	1
15	570.08.015.000	SCHUTZBLECHVERLÄNGERUNG / Rear fender extension Para spruzzi posteriore / Bavette de garde boue	nB
19	543.08.019.000	SEILZUGFOHRUNG / Cable guide Guido cavo / Cable guide	1
20	543.08.020.000	SCHUTZBLECH-VORDERTEIL / Fender - front part Parafango - meta ant. / Partie avant du garde boue	1
21	0933 060253	SECHSKANTSCHRAUBE M 6x25 DIN 933 Hexagon head bolt / Vite / Vis	4
22	0933 060163	SECHSKANTSCHRAUBE M 6x16 DIN 933 Hexagon head bolt / Vite / Vis	4
23	0931 060353	SECHSKANTSCHRAUBE M 6x35 DIN 931 Hexagon head bolt / Vite / Vis	2
25	0021 060003	SCHEIBE A 6 DIN 9021 / Washer Rondella / Rondelle	16
26	0985 060003	SS-MUTTER M 6 DIN 985 / Self locking nut Dado / Ecrou	6
41	501.08.041.000	SEITENVERKLEIDUNG LINKS / Side cover L/S Mascerina sinistra / Cache lateral gauche	1
42	542.08.042.000	GUMMITOLLE / Rubber sleeve Gomma / Caoutchouc	4
43	432.06.043.000	BLINDNIETE / Blind rivet Rivetta / Rivet	nB
043	543.08.043.000	FEDERSTECKER / Spring clip Spina fissa tabella / Goupille	2
75	501.08.075.000	SEITENVERKLEIDUNG RECHTS / Side cover R/S Mascerina destra / Cache lateral droit	1
82	510.05.082.100	GUMMISCHEIBE 5x16x3 / Rubber washer Rondella gomma / Rondelle caoutchouc	4

nB = NACH BEDARF / as required / a richiesta / selon besoin

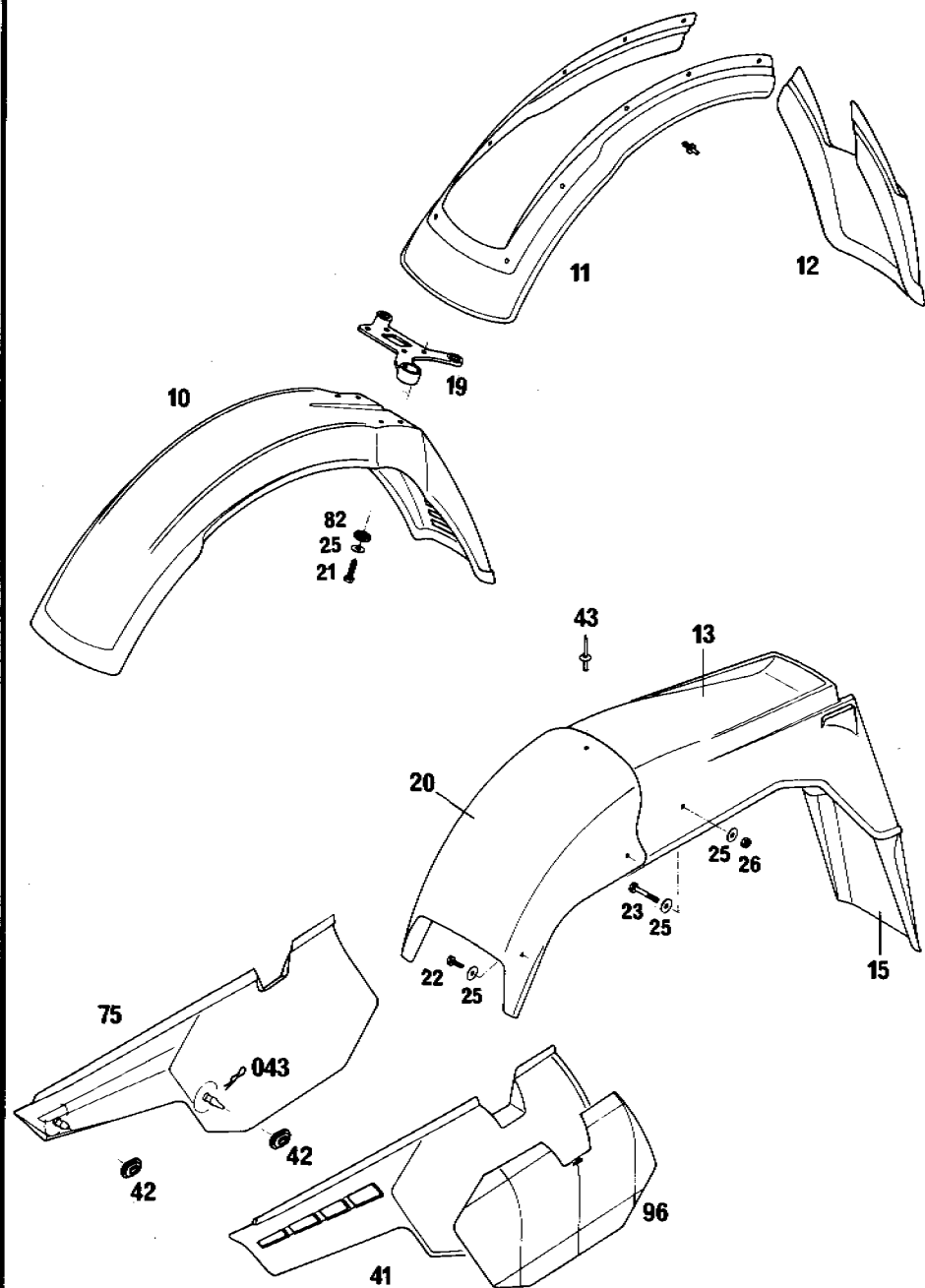


BILD NR. Ill. No. Fig. Fig.	TEILE NR. Part No. Ricambi-N. Ref.	BEZEICHNUNG Description Descrizione Dénomination	STK. Qty. Qtà. Qtè.
96	501.08.096.000	*KLEBEFOLIE LINKS / Decal L/S Decalcomanie sinistra / Calque gauche	1
	501.08.196.000	*KLEBEFOLIE RECHTS / Decal R/S Decalcomanie destra / Calque droit	1

* FARBE ANGEBEN !
Please quote color !
Colore !
Indiquer la couleur !

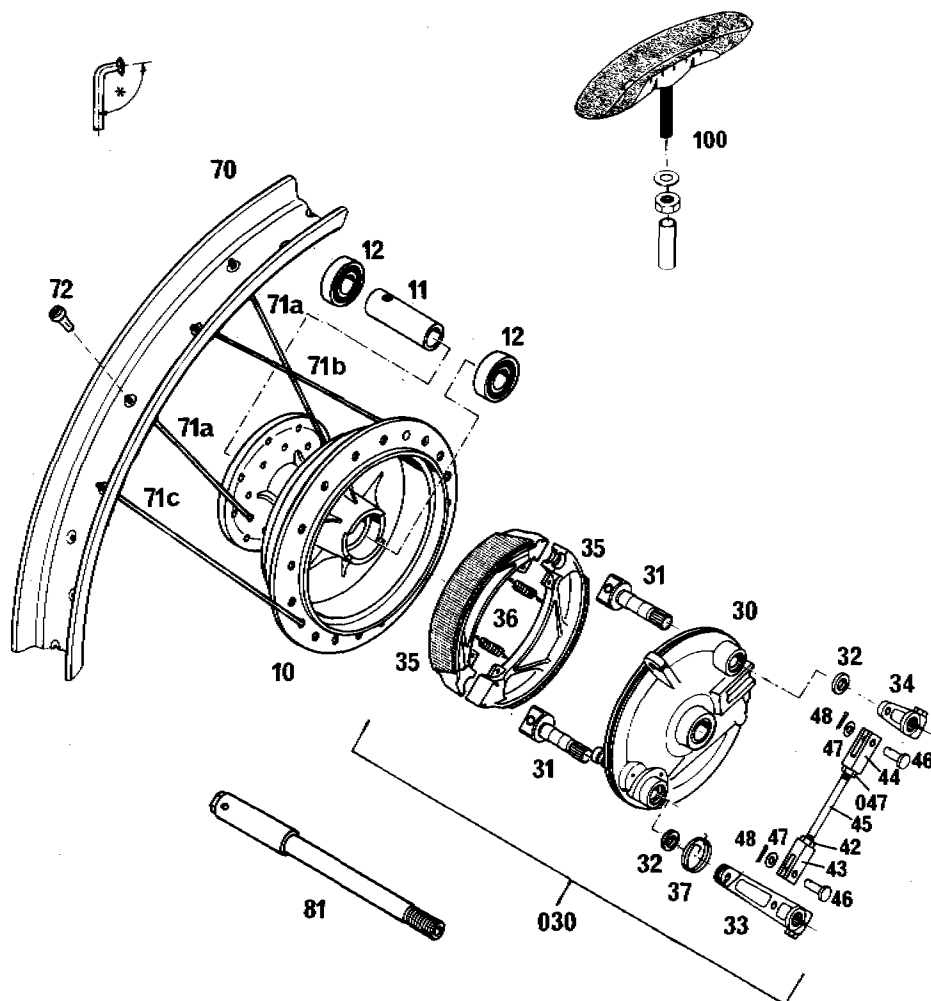


BILD NR. Ill. No. Fig. Fig.	TEILE NR. Part No. Rifcambi-N. Réf.	BEZEICHNUNG Description Descrizione Dénomination	STK. Qty. Qtà. Qté.
-	543.09.001.044	VORDERRAD KPL., OHNE BEREIFUNG TEILE 10-12, 030, 70-72 Front wheel cpl. without tyre Ruota anteriore cpl. senza gomma Roue avant cpl. sans pieces caoutchouc	1
10	543.09.010.000	VORDERRADNABE (MIT TEILE 11,12) Front hub / Mozzo ant. / Moyeu avant	1
11	543.09.011.000	HOHLACHSE 57 mm lang / Spacer tube Distanziale cuscinetti / Entretoise moyeu	1
12	0625 062027	RILLENKUGELLAGER 6202 2RS / Ball bearing Cuscinetto / Roulement	2
030	543.09.030.044	BREMSANKERDECKEL KPL. / Brake anchor plate cpl. Cartella portaceppi cpl. / Flasque de frein cpl.	1
30	543.09.030.000	BREMSANKERDECKEL LOSE / Brake anchor plate Cartella portaceppi / Flasque nue	1
31	543.09.031.000	BREMSNOCKE / Brake cam Camme / Came	2
32	543.09.032.000	DICHTRING 10x16x2 / Seal ring Guarnizione / Joint	2
33	543.09.033.000	NABENBREMSHEBEL LANG / Brake arm long Leva freno mozzo, lungo / Levier de came, longue	1
34	543.09.034.000	NABENBREMSHEBEL KURZ / Brake arm short Leva freno mozzo, corto / Levier de came, court	1
35	543.09.035.000	BREMSBACKE / Brake shoe Ceppi freno / Machoire	2
36	543.09.036.000	ROCKZUGFEDER / Spring Molla / Ressort	2
37	543.09.037.000	DREHFEDER / Spring Molla / Ressort	1
42	0934 060003	SECHSKANTMUTTER M 6 DIN 934 / Hexagon nut Dado / Ecrou	1
43	543.09.043.000	GABELSTOCK (RECHTSGEW.) / Adjust. fork (R/H-thread) Fermo a registro (filet. dx)	1
44	543.09.044.000	GABELSTOCK (LINKSGEW.) / Adjust. fork (L/H-thread) Fermo a registro (filet. sx)	1
45	543.09.045.000	VERBINDUNGSSTANGE / Brake cam connecting rod Astina a registro	1

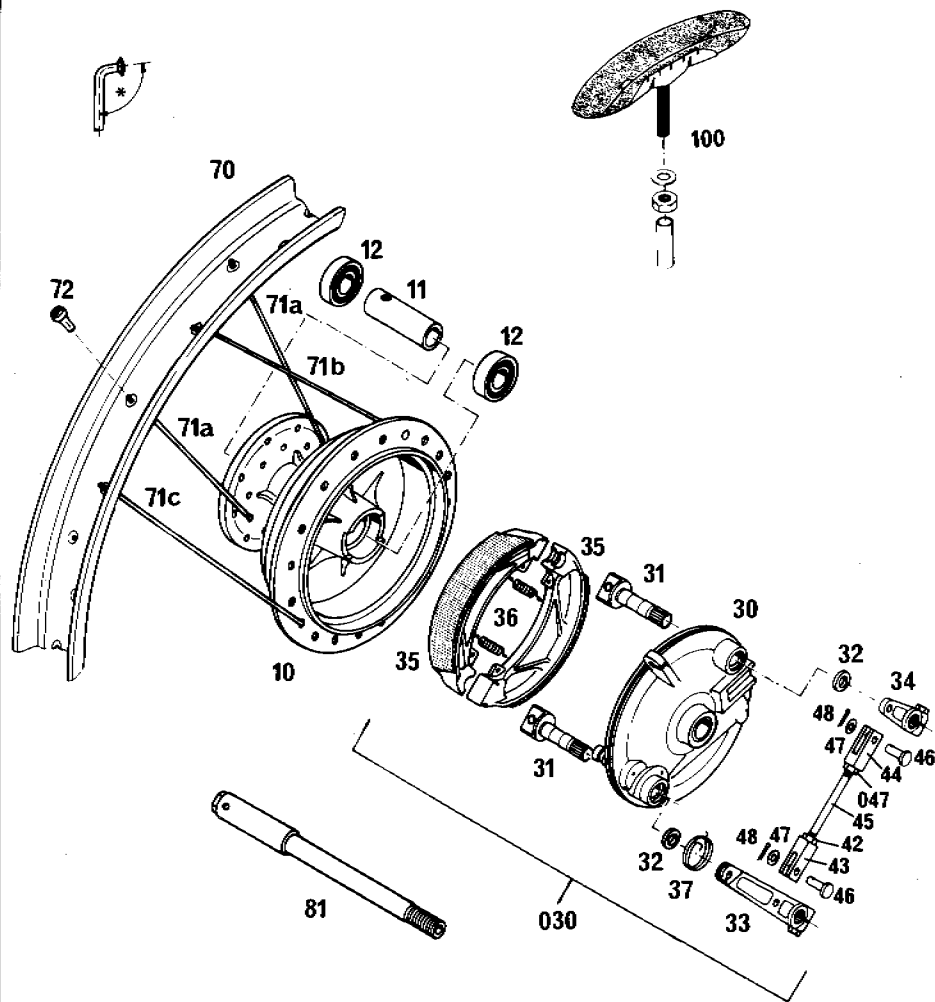


BILD NR. Ill. No. Fig. Fig.	TEILE NR. Part No. Ricambi-N. Ref.	BEZEICHNUNG Description Descrizione Dénomination	STK. Qty. Qtà. Qtà.
46	543.09.046.000	BOLZEN / Bolt Perno / Axe	2
047	543.09.047.000	SECHSKANTMUTTER M 6 LINKS / Hexagon nut M 6 L/S Dado M 6 sinistra / Ecrou M 6 gauche	1
47	0125 060003	SCHEIBE A 6 DIN 125 / Washer Rondella / Rondelle	2
48	0094 020203	SPLINT 2x20 DIN 94 / Pin Cupiglia / Goupille	2
70	543.09.070.000	ASV-FELGE 1,60 x 21" 36-LOCH / ASV-rim Cerchio ASV / Jante ASV	1
71a	543.09.071.000	SPEICHE M 4,5 x 255, *95° / Spoke Raggio / Rayon	18
71b	543.09.171.000	SPEICHE M 4,5 x 228, *95° / Spoke Raggio / Rayon	9
71c	543.09.271.000	SPEICHE M 4,5 x 228, *85° / Spoke Raggio / Rayon	9
72	510.09.072.600	NIPPEL M 4,5 / Nipple Niple / Ecrou de rayon	36
-	510.09.073.000	FELGENBAND / Rim band Flap / Fonde de jante	1
-	501.09.074.000	REIFEN 90/90 - 21" METZELER "PERFECT CROSS" Tyre / Gomma / Pneu	1
-	510.09.075.000	SCHLAUCH 3.00 - 21" / Tube Camera d'aria / Chambre a air	1
81	543.09.081.000	STECKACHSE 224 mm lang / Axle for front hub Perno ruota ant. / Axe de roue avant	1
100	510.09.100.100	REIFENHALTER / Rim lock Portagomma / Grippe-pneu	1

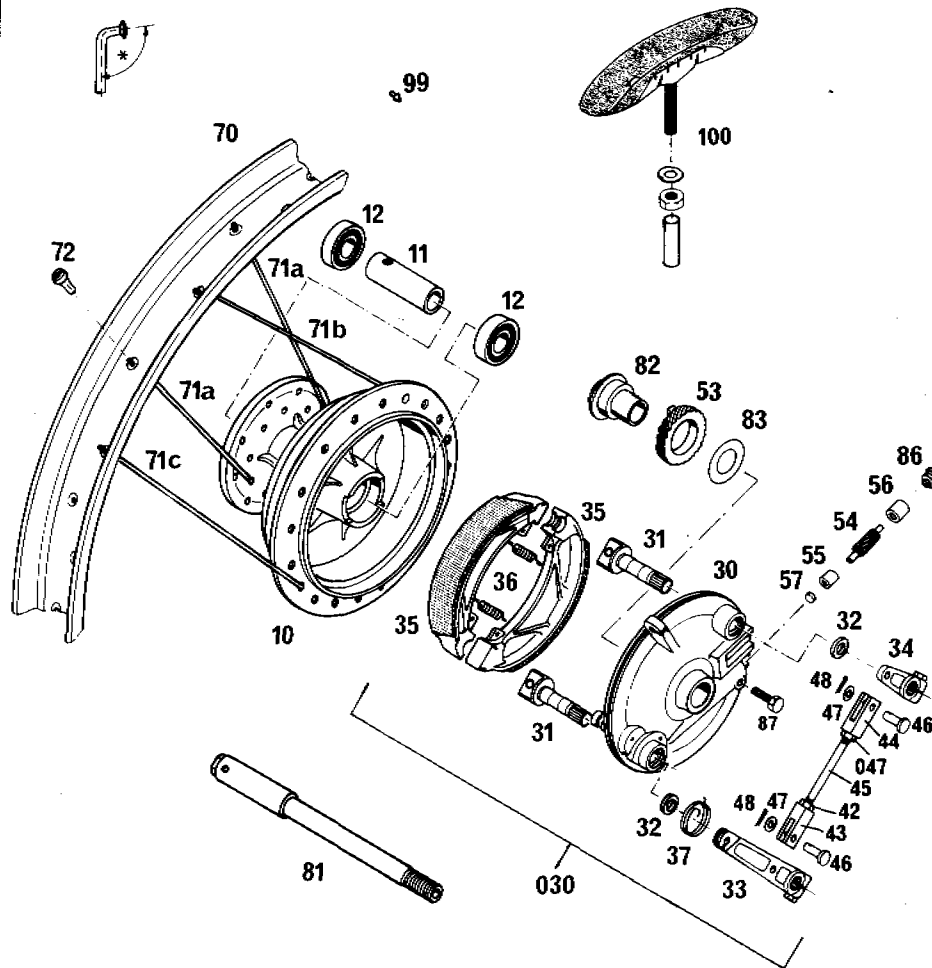


BILD NR. Ill. No. Fig.	TEILE NR. Part No. Ricambi-N. Réf.	BEZEICHNUNG Description Descrizione Dénomination	STK. Qty. Qtà. Qté.
-	543.09.501.044	VORDERRAD KPL., OHNE BEREIFUNG TEILE 10-12, 030, 70-72 Front wheel cpl. without tyre Ruota anteriore cpl. senza gomma Roue avant cpl. sans pieces caoutchouc	1
10	543.09.010.000	VORDERRADNABE (MIT TEILE 11,12) Front hub / Mozzo ant. / Moyeu avant	1
11	543.09.011.000	HOHLACHSE 57 mm lang / Spacer tube Distanziale cuscinetti / Entretoise moyeu	1
12	0625 062027	RILLENKUGELLAGER 6202 2RS / Ball bearing Cuscinetto / Roulement	2
030	543.09.530.044	BREMSANKERDECKEL KPL. / Brake anchor plate cpl. Cartella portaceppi cpl. / Flasque de frein cpl.	1
30	543.09.530.000	BREMSANKERDECKEL LOSE / Brake anchor plate Cartella portaceppi / Flasque nue	1
31	543.09.031.000	BREMSNOCKE / Brake cam Camme / Came	2
32	543.09.032.000	DICHRING 10x16x2 / Seal ring Guarnizione / Joint	2
33	543.09.033.000	NABENBREMSHEBEL LANG / Brake arm long Leva freno mozzo, lungo / Levier de came, longue	1
34	543.09.034.000	NABENBREMSHEBEL KURZ / Brake arm short Leva freno mozzo, corto / Levier de came, court	1
35	543.09.035.000	BREMSBACKE / Brake shoe Ceppi freno / Machoire	2
36	543.09.036.000	RÜCKZUGFEDER / Spring Molla / Ressort	2
37	543.09.037.000	DREHFEDER / Spring Molla / Ressort	1
42	0934 060003	SECHSKANTMUTTER M 6 DIN 934 / Hexagon nut Dado / Ecrou	1
43	543.09.043.000	GABELSTÜCK (RECHTSGEW.) / Adjust. fork (R/H-thread) Fermo a registro (filet. dx)	1
44	543.09.044.000	GABELSTÜCK (LINKSGEW.) / Adjust. fork (L/H-thread) Fermo a registro (filet. sx)	1
45	543.09.045.000	VERBINDUNGSSTANGE / Brake cam connecting rod Astina a registro	1

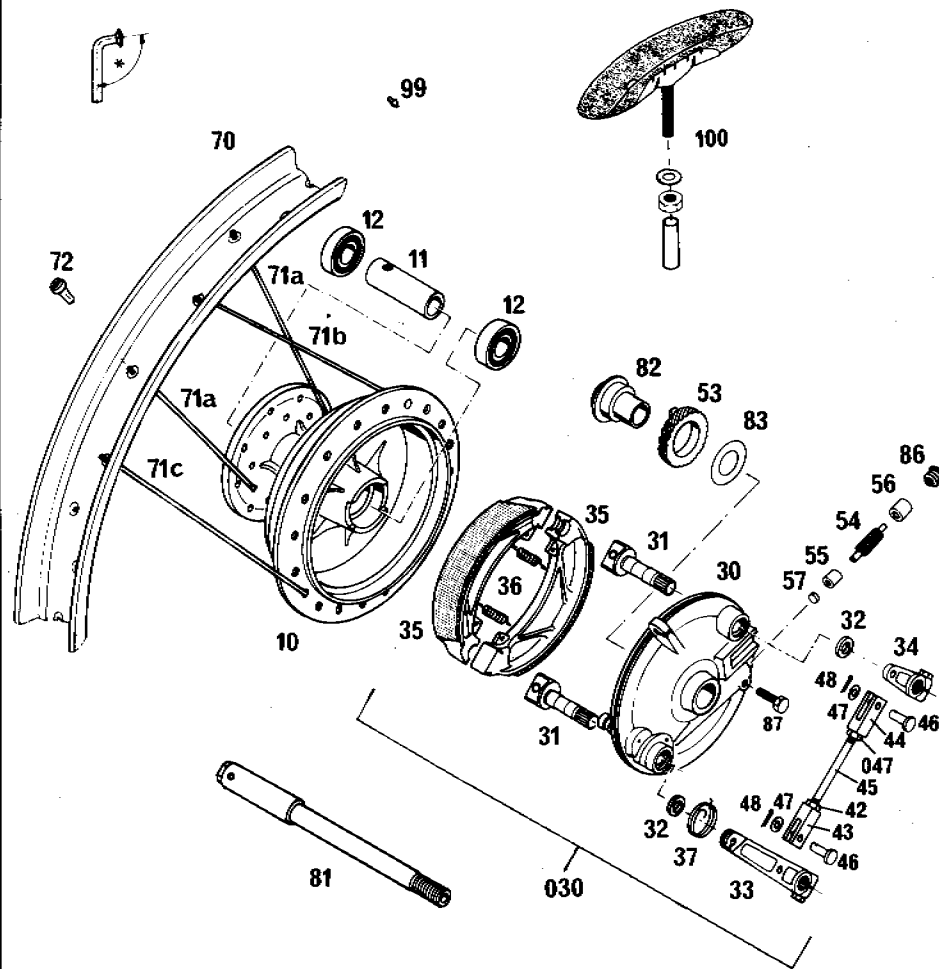


BILD NR. Ill. No. Fig. Fig.	TEILE NR. Part No. Ricambi-N. Réf.	BEZEICHNUNG Description Descrizione Dénomination	STK. Qty. Qtà. Qté.
46	543.09.046.000	BOLZEN / Bolt Perno / Axe	2
047	543.09.047.000	SECHSKANTMUTTER M 6 LINKS / Hexagon nut M 6 L/S Dado M 6 sinistra / Ecrou M 6 gauche	1
47	0125 060003	SCHEIBE A 6 DIN 125 / Washer Rondella / Rondelle	2
48	0094 020203	SPLINT 2x20 DIN 94 / Pin Cupiglia / Goupille	2
53	543.11.053.000	SCHRAUBENRAD / Worm gear Corona conta km / Signon de flasque avant	1
54	543.11.054.000	RITZEL / Worm Pignone conta km / Setit signon	1
55	550.11.055.000	BOCHSE UNTEN 4,8x9x9,2 / Bushing Boccola / Bague	1
56	550.11.056.000	BOCHSE OBEN 6,8x11x11 / Bushing Boccola / Bague	1
57	550.11.057.000	SCHEIBE 7x2mm / Washer Rondella / Rondelle	1
70	543.09.070.000	ASV-FELGE 1,60 x 21" 36-LOCH / ASV-rim Cerchio ASV / Jante ASV	1
71a	543.09.071.000	SPEICHE M 4,5 x 255, *95° / Spoke Raggio / Rayon	18
71b	543.09.171.000	SPEICHE M 4,5 x 228, *95° / Spoke Raggio / Rayon	9
71c	543.09.271.000	SPEICHE M 4,5 x 228, *85° / Spoke Raggio / Rayon	9
72	510.09.072.600	NIPPEL M 4,5 / Nipple Niple / Ecrou de rayon	36
-	510.09.073.000	FELGENBAND / Rim band Flap / Fonde de jante	1
-	501.09.074.000	REIFEN 90/90 - 21" METZELER "PERFECT CROSS" Tyre / Gomma / Pneu	1
-	510.09.075.000	SCHLAUCH 3.00 - 21" / Tube Camera d'aria / Chambre a air	1
81	543.09.081.000	STECKACHSE 224 mm lang / Axle for front hub Perno ruota ant. / Axe de roue avant	1

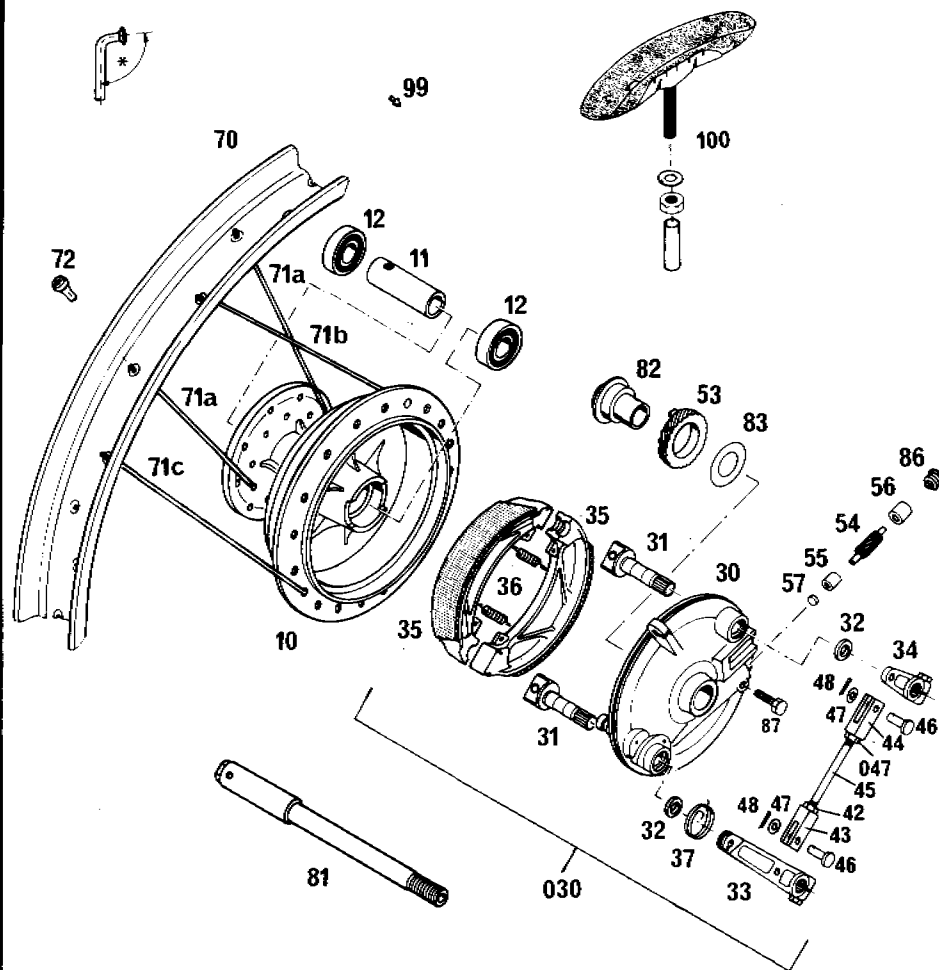


BILD NR. Ill. No. Fig.	TEILE NR. Part No. Ricambi-N. Ref.	BEZEICHNUNG Description Descrizione Denomination	STK. Qty. Qtà. Qtè.
82	543.09.082.000	BOCHSE (31 mm lang) / Bushing Distanziale / Entretoise	1
83	550.09.083.000	ANLAUFSCHLEIBE 21,2 x 37,6 x 0,4 / Washer Rondella / Rondelle	1
86	550.09.086.000	VERSCHLUSSPFROPFEN / Plastic cap Coperchio / Couvercle	MXC 1
87	0933 060203	SECHSKANTSCHRAUBE M 6x20 DIN 933 Hexagon head bolt / Vite / Vis	1
99	550.09.099.000	REIFENHALTESTIFT ϕ 3,3 mm / Tyre lock pin Chiodo tenuta gomma / Goujon de grippe-Pneu	GS 10
100	510.09.100.100	REIFENHALTER / Rim lock Portagomma / Grippe-pneu	MXC 1

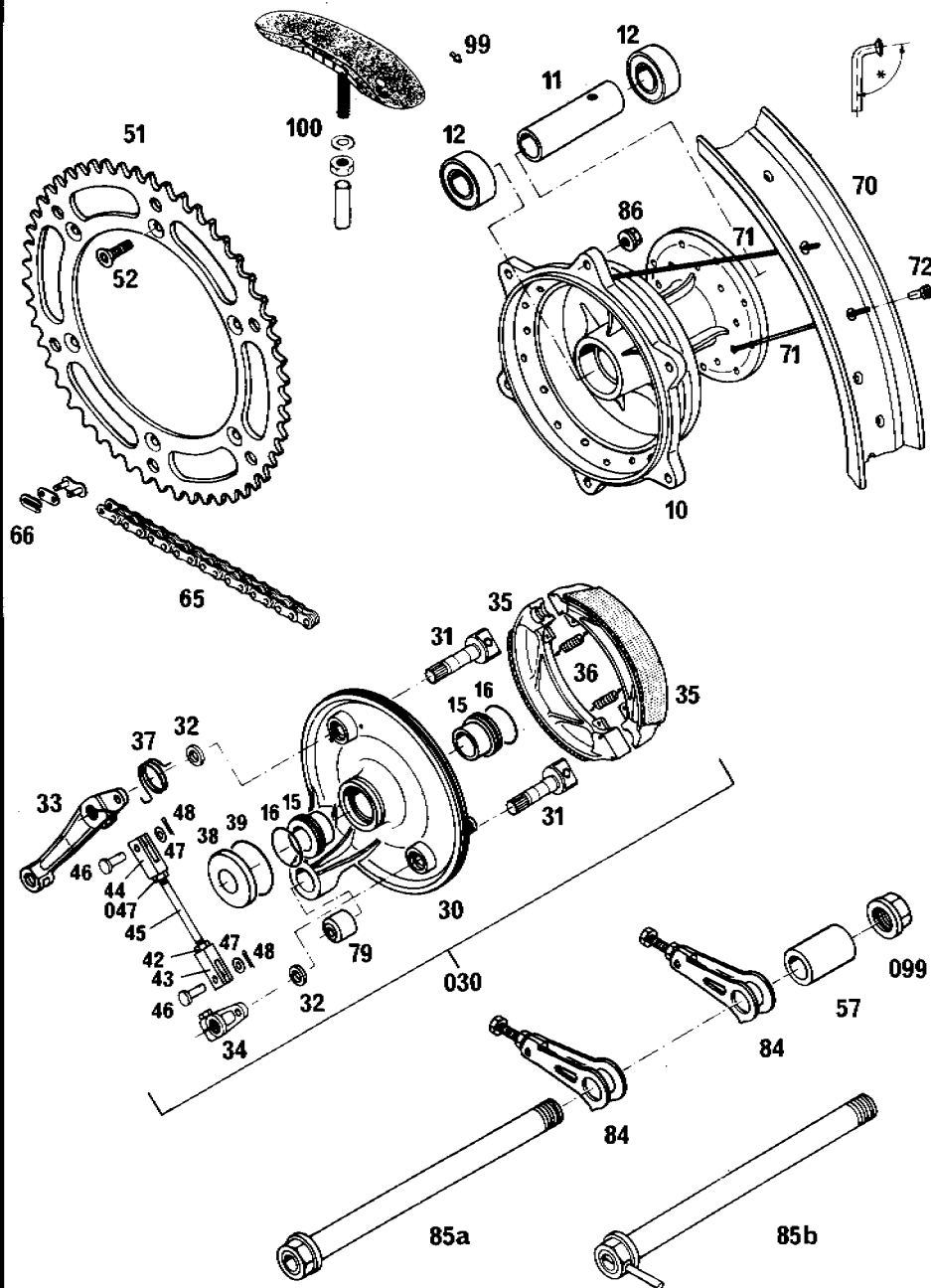


BILD NR. Ill. No. Fig. Fig.	TEILE NR. Part No. Ricambi-N. Réf.	BEZEICHNUNG Description Descrizione Dénomination	STK. Qty. Qtà. ntà
-	564.10.001.044	HINTERRAD KPL., OHNE BEREIFUNG UND KETTENRAD TEILE 10 - 12, 030, 70 - 72 Rear wheel cpl., without tyre and sprocket Ruota post. cpl., senza gomma, senza corona Roue arriere cpl., sans pieces caoutchouc, sans couronne	1
10	543.10.010.000	HINTERRADNABE (MIT TEILE 11,12) / Rear hub Mozzo posteriore / Moyeu arriere	1
11	543.10.011.000	HOHLACHSE 85 mm lang / Spacer tube Distanziale cuscinetti / Entretoise moyeu	1
12	0625 630047	RILLENKUGELLAGER 63004 2 RS / Ball bearing Cuscinetto / Roulement	2
15	543.10.015.000	LAGERBOCHSE / Bushing Boccola / Bague	2
16	0770 021220	O-RING 2-122 (ø 2,62 x 28,24 x 33,48) O-ring / Anello a O / Joint O	2
030	543.10.030.044	BREMSANKERDECKEL KPL. / Brake anchor plate cpl. Cartella portaceppi cpl. / Flasque de frein cpl.	1
30	543.10.030.000	BREMSANKERDECKEL / Brake anchor plate Cartella portaceppi / Flasque de frein	1
31	543.09.031.000	BREMSNOCKE / Brake cam Camme / Came	2
32	543.09.032.000	DICHTRING 10x16x2 / Seal ring Guarnizione / Joint	2
33	543.10.033.000	NABENBREMSHEBEL LANG / Brake arm, long Leva freno mozzo, lungo / Levier de came, longue	1
34	543.09.034.000	NABENBREMSHEBEL KURZ / Brake arm, short Leva freno mozzo, corto / Levier de came, court	1
35	543.09.035.000	BREMSBACKE / Brake shoe Ceppi freno / Machoire	2
36	543.09.036.000	RÜCKZUGFEDER / Spring Molla / Ressort	2
37	543.10.037.000	DREHFEDER / Spring Molla / Ressort	1
38	543.10.038.000	ABDECKUNG / Cover Coperchio / Couvercle	1
39	0770 021260	O-RING 2-126 (ø 2,62 x 34,59 x 39,83) O-ring / Anello a O / Joint O	1

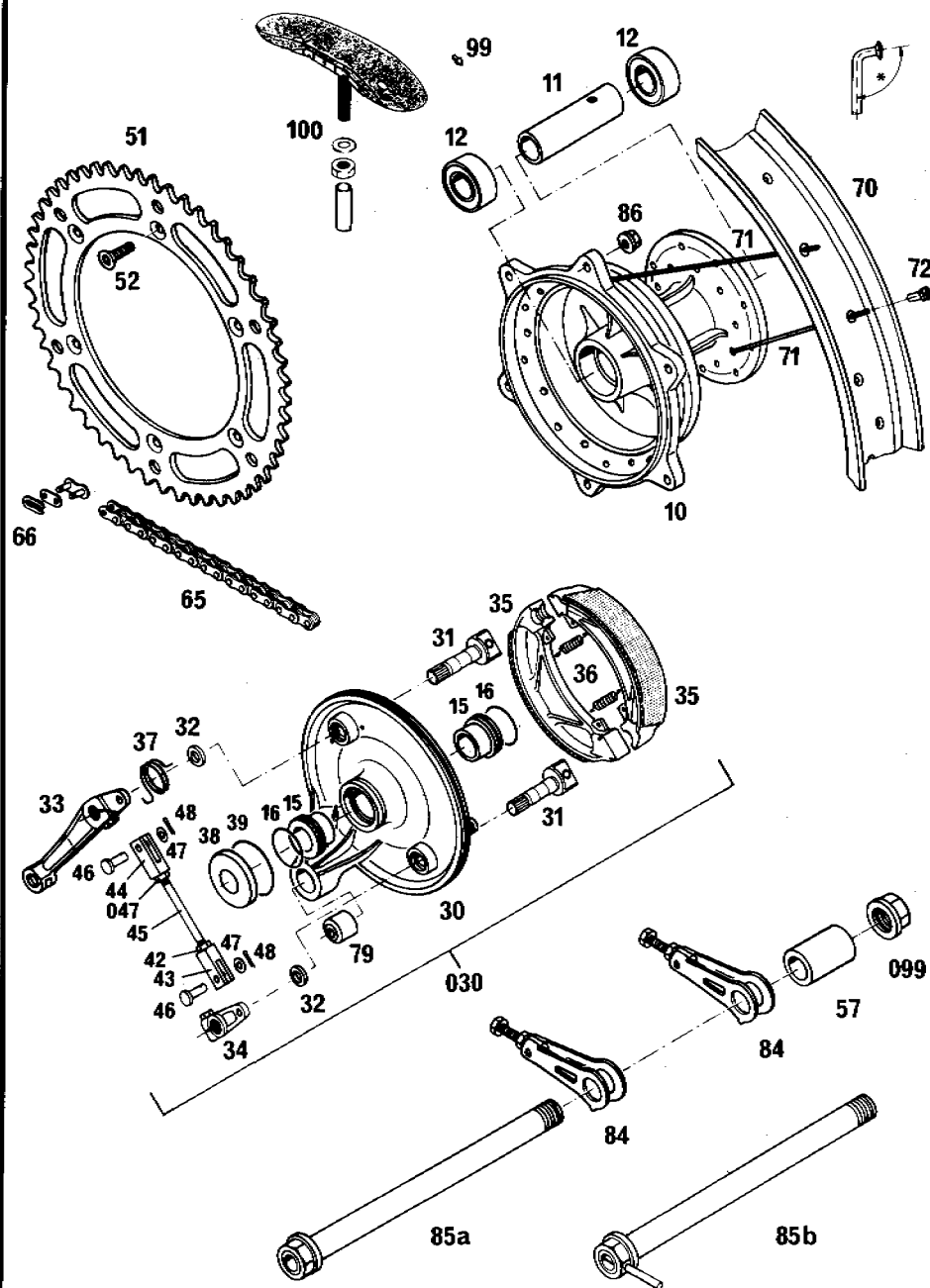


BILD NR. Ill. No. Fig.	TEILE NR. Part No. Ricambi-N. Ref.	BEZEICHUNG Description Descrizione Denomination	STK. Qty. Qtà. Qté.
42	0934 060003	SECHSKANTMUTTER M 6 DIN 934 / Hexagon nut Dado / Ecrou	1
43	543.09.043.000	GABELSTÖCK (RECHTSGEW.) / Adjust. fork (R/H-thread) Fermo a registro (filet. dx)	1
44	543.09.044.000	GABELSTÖCK (LINKSGEW.) / Adjust fork (L/H-thread) Fermo a registro (filet. sx)	1
45	543.09.045.000	VERBINDUNGSSTANGE / Brake cam connecting rod Astina a registro	1
46	543.09.046.000	BOLZEN / Bolt Perno / Axe	2
047	543.09.047.000	SECHSKANTMUTTER M 6 LINKS / Hexagon nut M 6 L/S Dado M 6 sinistra / Ecrou M 6 gauche	1
47	0125 060003	SCHEIBE A 6 DIN 125 / Washer Rondella / Rondelle	2
48	0094 020203	SPLINT 2x20 DIN 94 / Pin Cupiglia / Goupille	2
51	543.10.051.052	KETTENRAD 5/8x1/4" 52-Z / Sprocket Corona dentana / Couronne arriere	MX, MXC 1
	543.10.051.054	KETTENRAD 5/8x1/4" 54-Z / Sprocket Corona dentana / Couronne arriere	GS 1
	543.10.051.045	KETTENRAD 5/8x1/4" 45-Z / Sprocket Corona dentana / Couronne arriere	GS BRD 1
52	0991 080253	SENKKOPFSCHRAUBE M 8x25 DIN 991 Countersunk screw / Vite / Vis	6
57	543.10.057.000	DISTANZROLLE 45 mm / Spacer bushing Distanziale / Entretoise	1
65	500.10.065.000	ROLLENKETTE 5/8 x 1/4" / Chain Catena / Chaîne	1
	500.10.065.001	ROLLENKETTE 5/8 x 1/4" / Chain Catena / Chaîne	1 m nB
66	500.10.066.000	KETTENSCHLOSS 5/8 x 1/4" / Master link Guido catena / Guide chaîne	1
70	564.10.070.000	ASV-FELGE 2,50 x 18" 36-LOCH / ASV-rim Cerchio ASV / Jante ASV	1
71	564.10.071.000	SPEICHE M 4,5 x 200, *115° / Spoke Raggio / Rayon	36
72	510.09.072.600	NIPPEL M 4,5 / Nipple Niple / Ecrou de rayon	36

nB = NACH BEDARF / as required / a richiesta / selon besoin

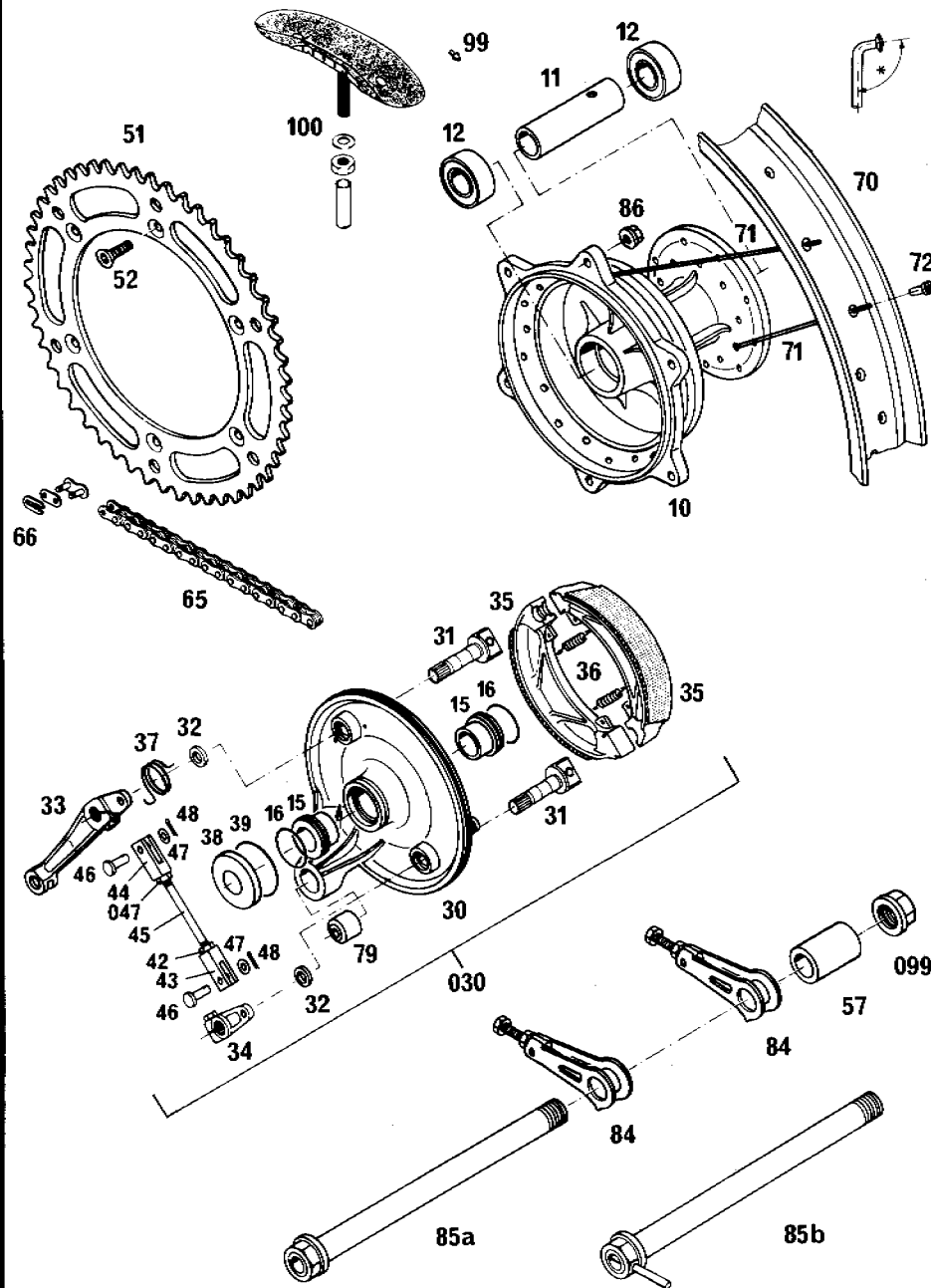


BILD NR. Ill. No. Fig. Fig.	TEILE NR. Part No. Ricambi-N. Ref.	BEZEICHNUNG Description Descrizione Dénomination	STK. Qty. Qtà. Qté.
-	520.10.073.000	FELGENBAND 18" / Rim band Flap / Fond de jante	1
-	564.10.074.000	REIFEN 5.10 - 18" METZELER "PERFECT CROSS" Tyre / Gomma / Pneu	MX 1
-	540.10.074.000	REIFEN 4.50 - 18" METZELER "MOTO CROSS" Tyre / Gomma / Pneu	MXC, GS 1
-	563.10.075.000	SCHLAUCH 5.00 / 5.10 - 18" / Tube Camera d'aria / Chambre a air	MX 1
-	540.10.075.000	SCHLAUCH 4.00 / 4.50 - 18" / Tube Camera d'aria / Chambre a air	MXC, GS 1
79	500.03.279.000	SILENTBLOCK ϕ 8 / Silentbloc Silentblok / Silentbloc	1
84	543.10.084.000	KETTENSPIANNER / Chain adjuster Tendicatena / Tendeur de chaîne	2
85a	543.10.085.000	STECKACHSE 268 mm lang / Axle for rear hub Perno ruota post. / Axe de roue arriere	MX, MXC 1
85b	543.10.585.000	STECKACHSE 268 mm lang / Axle for rear hub Perno ruota post. / Axe de roue arriere	GS 1
86	543.10.086.000	SS-MUTTER M 8 / Self locking nut Dado / Ecrou	6
099	543.10.099.000	SECHSKANTMUTTER M 20 x 1,5 / Hexagon nut Dado / Ecrou	1
99	550.09.099.000	REIFENHALTESTIFT ϕ 3,3 mm / Tyre lock pin Chiodo tenuta gomma / Goujon de grippe-pneu	GS 10
100	564.10.100.100	REIFENHALTER / Rim lock Portagomma / Grippe-pneu	MX, MXC 2



ORIGINAL
ERSATZTEILE

SCHEINWERFERMASKE "ACERBIS" / HEAD LIGHT MASK
MASCHERINA FARO / MASQUE DE PHARE

420 GS '84

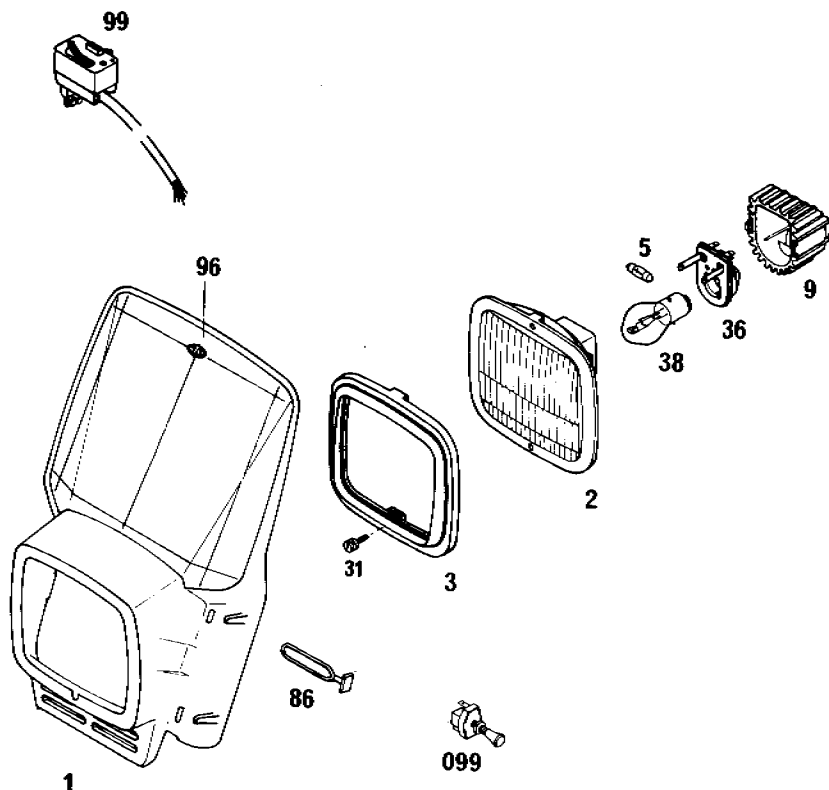


BILD NR. Ill. No. Fig. Fig.	TEILE NR. Part No. Ricambi-N. Réf.	BEZEICHNUNG Description Descrizione Dénomination	STK. Qty. Qtà. Qté.
-	542.11.001.044	SCHEINWERFERMASKE KPL. (TEILE 1,2,3,5,9,31,36,38) Head light mask cpl. Mascherina faro cpl. / Masque de phare cpl.	1
1	570.11.001.000	SCHEINWERFERMASKE / Head light mask Mascherina faro / Masque de phare	1
2	570.11.002.000	SCHEINWERFEREINSATZ / Reflector cpl. Riflettore cpl. / Reflecteur cpl.	1
3	570.11.003.000	HALTERING / Holding ring Cornice / Portiere de phare	1
5	510.11.205.000	SOFFITTENLAMPE 6V 3W / Bulb Lampadina / Lampe	1
9	570.11.009.000	ABDECKKAPPE / Cover Coperchio / Couvercle	1
31	570.11.031.000	VERSTELLSCHRAUBE / Adjusting screw Vite di registro / Vis	1
36	570.11.036.000	LAMPENFASSUNG / Socket Porta lampada / Porte lampe	1
38	310.11.038.000	BILUX-LAMPE 6V 35/35W Ba20d / Bilux bulb Lampadina Bilux / Lampe code-phare	1
86	550.11.186.000	SCHEINWERFERHALTER / Headlight bracket Portafaro / Fixation de phare	4
96	542.01.196.000	KLEBEFOLIE / Decal Decalcomanie / Calque	1
99	510.11.099.000	ABBLENDSCHALTER CEV / Headlamp switch Interruttore cpl. / Contacteur general	1
099	550.11.599.000	ZUGSCHALTER / Head lamp switch Interruttore / Contacteur	nB
-	540.11.575.000	KABELSTRANG KPL. / Wiring harness cpl. Cavo cpl. / Cable électrique cpl.	1

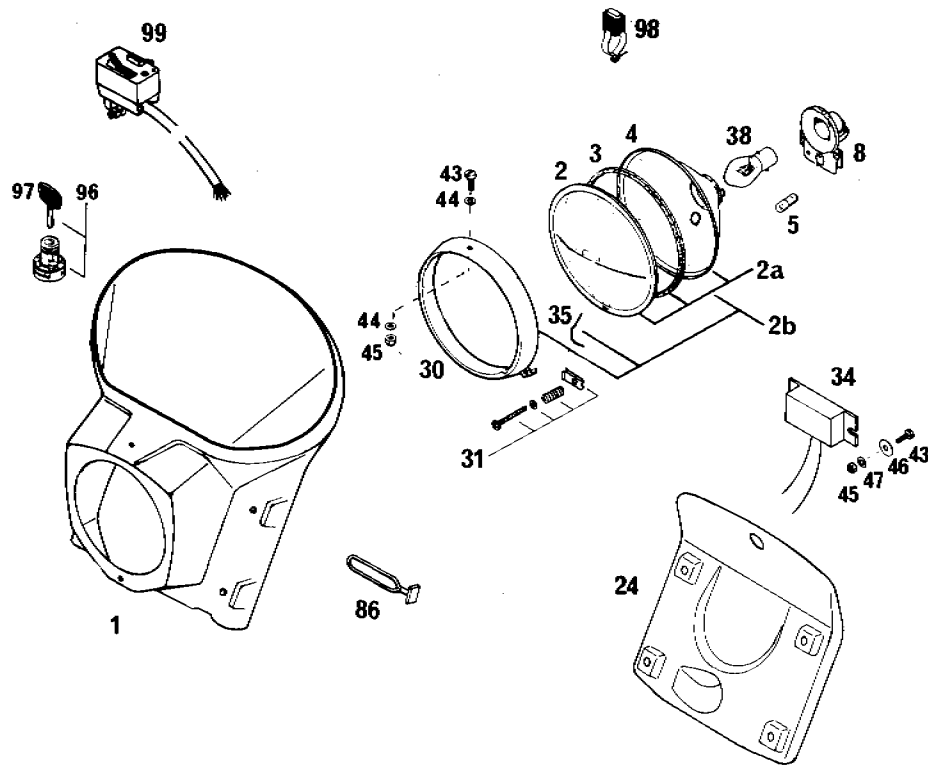


BILD NR. Ill. No. Fig.	TEILE NR. Part No. Ricambi-N. Ref.	BEZEICHUNG Description Descrizione Denomination	STK. Qty. Qtà. Qté.	
-	550.11.600.544	SCHEINWERFERMASKE KPL. MONTIERT "NIOX", VERSTELLBAR TEILE 1,2b,5,8,31,38,43,44,45,	1	
1	550.11.600.000	SCHEINWERFERMASKE ϕ 120 mm	1	
2a	550.11.602.244	SCHEINWERFEREINSATZ KPL. "NIOX" ϕ 120 mm	1	
2b	550.11.602.444	SCHEINWERFEREINSATZ KPL. MIT HALTERING	1	
2	510.11.602.000	SCHEINWERFERGLAS	1	
3	510.11.603.000	DICHRING	1	
4	510.11.604.000	REFLEKTOR	1	
5	510.11.005.000	KUGELLAMPE 6V 3W	1	
8	510.11.608.000	LAMPENFASSUNG	1	
24	543.11.024.000	ABDECKUNG	1	
30	550.11.630.400	HALTERING FÜR SCHEINWERFEREINSATZ	1	
31	550.11.631.400	VERSTELLSCHRAUBE KPL.	1	
34	420.11.034.100	SPANNUNGSREGLER	ÖSTERREICH	1
35	550.11.635.400	SPANNFEDER	4	
38	310.11.038.000	BILUXLAMPE 6V 35/35W	1	
43	0085 050163	PAN-HEAD-SCHRAUBE M 5x16 DIN 85	1 (3)	
44	0125 050003	SCHEIBE A 5 DIN 125	2	
45	0985 050003	SS-MUTTER M 5 DIN 985	1 (3)	
46	0021 060003	SCHEIBE A 6 DIN 9021	2	
47	0125 060003	SCHEIBE A 6 DIN 125	2	
86	550.11.186.000	SCHEINWERFERHALTER	4	
96	510.11.096.000	ZUNDSCHLOSS KPL.	SCHWEIZ	1
97	510.11.097.000	ZUNDSCHLÜSSEL		1
98	510.11.098.000	LICHTHUPENTASTER	ÖSTERREICH	1
99	510.11.099.000	ABBLENDSCHALTER CEV		1
-	540.11.575.000	KABELSTRANG KPL.		1

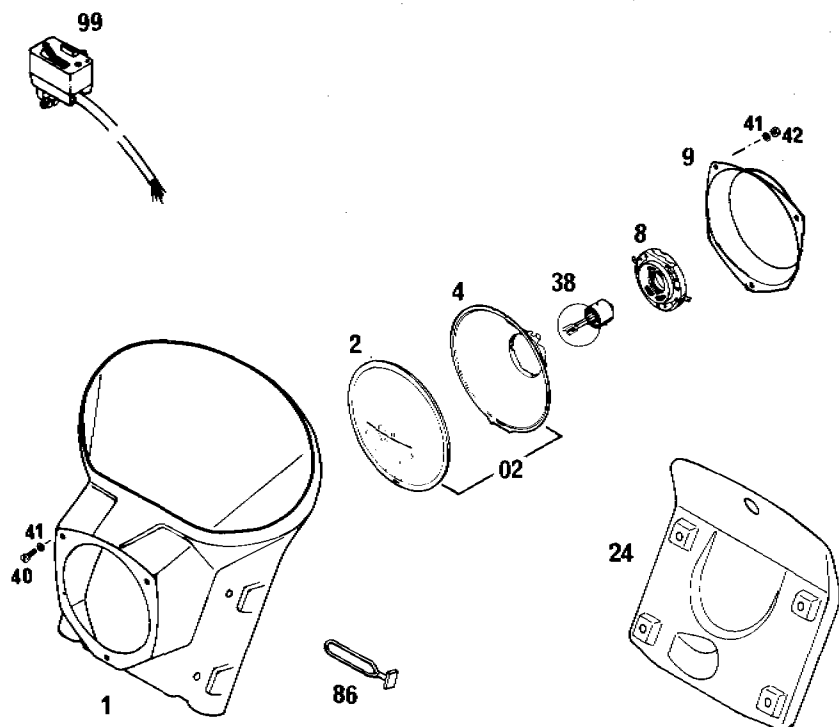


BILD NR. Ill. No. Fig. Fig.	TEILE NR. Part No. Ricambi-N. Réf.	BEZEICHUNG Description Descrizione Denomination	STK. Qty. Qtà. Qté.
-	550.11.600.044	SCHEINWERFERMASKE KPL. MONTIERT "LUXOR", NICHT VERSTELLBAR TEILE 1,02,8,9,38,40,41,42 Masque de phare cpl.	1
1	550.11.600.000	SCHEINWERFERMASKE ϕ 120 mm / Masque de phare	1
02	550.11.602.044	SCHEINWERFEREINSATZ KPL. "LUXOR" ϕ 120 mm Reflecteur cpl.	1
2	510.11.602.028	SCHEINWERFERGLAS "LUXOR" / Glace de diffusion	1
4	510.11.604.028	REFLEKTOR "LUXOR" / Reflecteur	1
8	510.11.608.028	LAMPENFASSUNG "LUXOR" / Porte lampe	1
9	550.11.609.000	SCHEINWERFERHALTERUNG / Fixation de phare	1
24	543.11.024.000	ABDECKUNG / Couverture interieur	1
38	510.11.009.028	BILUXLAMPE 6V 35/45 W GELB / Lampe code-phare	1
40	0084 040123	ZYLINDERSCHRAUBE M 4x12 DIN 84 / Vis	3
41	0125 040003	SCHEIBE A 4 DIN 125 / Rondelle	6
42	0934 040003	SECHSKANTMUTTER M 4 DIN 934 / Ecrou	3
86	550.11.186.000	SCHEINWERFERHALTER / Fixation de phare	4
99	510.11.099.000	ABBLENDSCHALTER CEV / Contacteur general	1
-	540.11.575.000	KABELSTRANG KPL. / Cable électrique cpl.	1

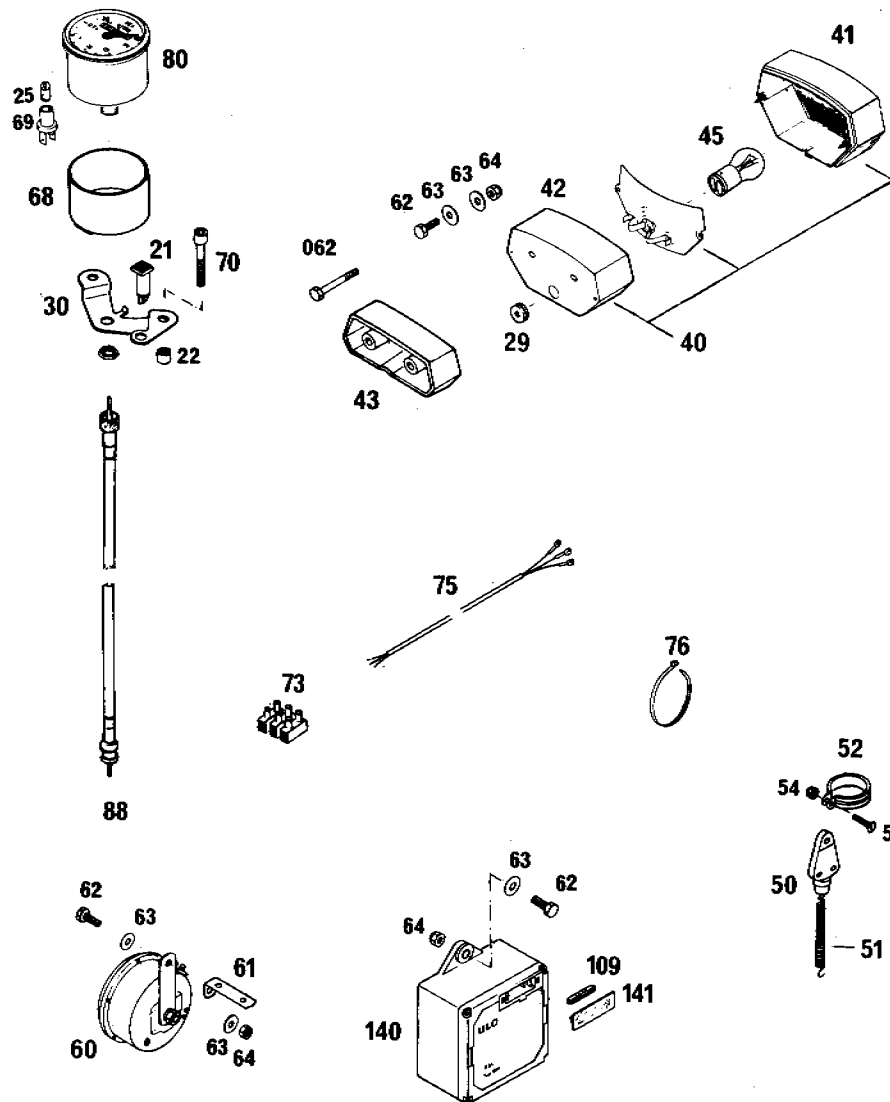


BILD NR. Ill. No. Fig.	TEILE NR. Part No. Ricambi-N. Ref.	BEZEICHUNG Description Descrizione Dénomination	STK. Qty. Qtà. Qté.
21	400.11.021.000	KONTROLLLAMPE 6V BLAU / Lamp blue Lampadina spia blu / Témoin bleu	1
22	100.03.022.000	BÜCHSE 8,2 x 12 x 8 / Bushing Bussola / Entretoise	2
25	310.11.025.000	KUGELLAMPE 6V 0,6 W / Bulb Lampadina / Lampe	1
29	340.11.029.000	KABELTÖLLE GESCHLOSSEN / Rubber sleeve Guscio passacavo / Cache cable	1
30	570.11.030.000	TACHOMETERHALTERUNG / Speedometer bracket Staffa conta km / Fixation de compteur	1
40	550.11.040.000	ROCKLICHT KPL. / Taillight cpl. Fanalino cpl. / Lanterne arriere cpl.	1
41	550.11.041.000	ROCKLICHTKAPPE KPL. / Rear light lens cpl. Lente fanalino cpl. / Cabochon arriere cpl.	1
42	550.11.042.000	ROCKLICHTGEHÄUSE / Taillight case Carter fanalino / Carter lanterne	1
43	571.11.043.000	DISTANZSTOCK / Spacer Distanziale / Entretoise	nB
45	520.11.045.100	ROCKLICHTBIRNE 6V 18/5W / Taillight bulb Lampadina fanalino / Lampe arriere	1
50	447.11.050.000	BREMSLICHTZUGSCHALTER / Brake light switch Interruttore stop / Contacteur de stop	1
51	310.11.051.000	ZUGFEDER / Spring Molla / Ressort	1
52	542.11.052.000	SHELLE / Clamp Fascetta / Collier	1
53	0963 040203	SENKSCRAUBE M 4x20 DIN 963 / Countersunk screw Vite / Vis	1
54	0985 040003	SS-MUTTER M 4 DIN 985 / Self locking nut Dado / Ecrou	1
60	400.11.060.000	GLEICHSTROMHORN "CEV" / Direct current horn Arrisatore acustico in corrente continua Klaxon courant continu	1
	510.11.060.026	GLEICHSTROMHORN "BOSCH"	BRD 1

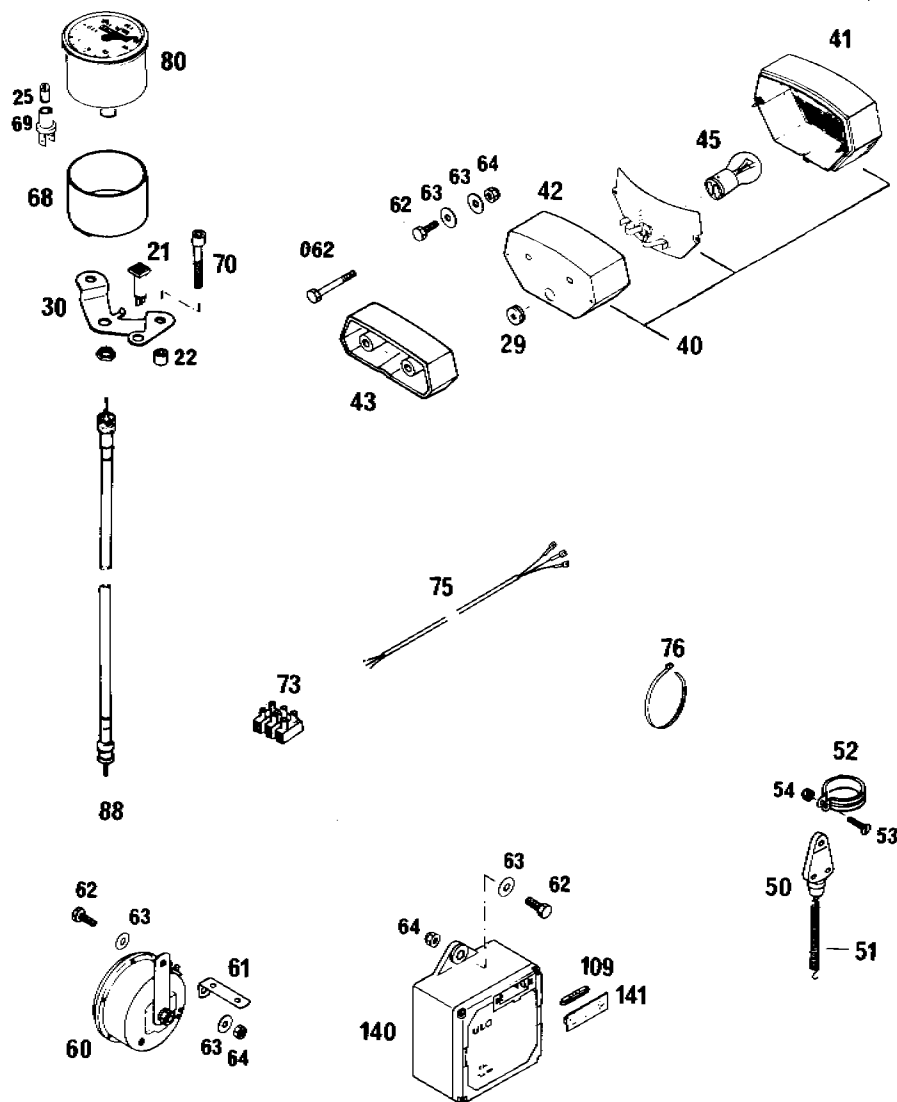


BILD NR. Ill. No. Fig. Fig.	TEILE NR. Part No. Ricambi-N. Réf.	BEZEICHUNG Description Descrizione Denomination	STK. Qty. Qtà. Qté.
61	543.11.061.000	HALTERUNG / Bracket Supporto / Support	1
62	0933 060203	SECHSKANTSCHRAUBE M 6x20 DIN 933 Hexagon head screw / Vite / Vis	5
062	0931 060503	SECHSKANTSCHRAUBE M 6x50 DIN 931 Hexagon head screw / Vite / Vis	nB
63	0021 060003	SCHEIBE A 6 DIN 9021 / Flat washer Rondella / Rondelle	7
64	0985 060003	SS-MUTTER M 6 DIN 985 / Self locking nut Dado / Ecrou	4
68	570.11.068.000	TACHOGEHÄUSE / Case Coppa / Carter	1
69	330.11.069.000	STECKFASSUNG / Socket Porta lampada / Porte lampe	1
70	0912 080403	INNENSECHSKANTSCHRAUBE M 8x40 DIN 912 Allen head screw / Vite / Vis	2
73	400.11.073.000	KLEMMLEISTE 12-TEILIG / Junction bloc Morsettiera / Domino	nB
75	510.11.075.051	KABEL FÜR RÜCKLICHT / Cable for taillight Cavo per fanalino / Cable pour lanterne	1
76	440.11.076.180	KABELBAND 180 mm / Plastic band Fascetta / Collier	nB
80	550.11.080.000	TACHOMETER ø 60, 140 km/h / Speedometer Conta kilometro / Compteur	1
88	510.11.188.000	TACHOWELLE 1020 mm / Speedometer drive cable Corda conta km / Cable de compteur	1
	510.11.188.100	TACHOWELLE 1050 mm / Speedometer drive cable Corda conta km / Cable de compteur	nB
109	400.11.109.000	SICHERUNG 8 AMPERE / Fuse Fusibile / Fusible	1
140	440.11.140.000	BLINK-LADEEINHEIT ULO 80166 Battery / Batteria / Batterie	1
141	400.11.141.000	SICHTFENSTER / Glass plate Finestrino / Croissé de contrôle	1

nB = NACH BEDARF / as required / a richiesta / selon besoin

Telefon: 07742 / 3151-0

A-5230 Mattighofen - Austria

KTM Motor-Fahrzeugbau KG

